

Mit Feuer
und Flamme.

Preisliste 2021/2022



LOHBERGER



INHALT

DACHSTEIN.....	SEITE 4
ALPIN, MODERN	
STYLE.....	SEITE 8
STYLE94, STYLE60, STYLE75	
REGA.....	SEITE 12
40, 50, 60, 75, 90, 105	
WH.....	SEITE 18
ZEH.....	SEITE 20
55, 90, 110	
VARIOLINE.....	SEITE 26
LM40, LM50, LC75B, LC80	
SALZBURG.....	SEITE 28
LM50, LC80	
MH TIROL.....	SEITE 36
600, 850, 1000	
AC 105.....	SEITE 40
LCP.....	SEITE 42
LCP75B, LCP80	
CELUS.....	SEITE 46
COOK 40, COOK50, COOK75	
KOCHKAMINÖFEN	SEITE 48
COOK ME, BAKE ME	
ERSATZTEILE.....	SEITE 50
RAUCHROHRE.....	SEITE 56
INBETRIEBNAHME.....	SEITE 58
AGBs.....	SEITE 59

DACHSTEIN

ALPIN OHNE WARMHALTEFACH



BxHxT in cm	KW	Farbe	EUR inkl. MwSt.
94x90x60	6,0	schwarz	4.602,-



- » **serienmäßiger Außenluftanschluss**
- » **serienmäßiger Backrohr-Teleskopauszug**
- » **serienmäßiger Soft-Einzug bei Holzlade**
- » **integrierter Brandschutz**
- » Anheizautomatik
- » SIMPLE AIR-Luftregelung
- » ideale Küchenintegration
- » Herdhöhe 90-95cm stufenlos verstellbar
- » Anbau Herdbreite 92cm
- » Einbau Herdbreite 90cm
- » Regulierbare Backrohrtemperatur
- » flexibler Rauchrohranschluss hinten, seitlich, oben
- » serienmäßiges Cerankochfeld

ALPIN MIT WARMHALTEFACH



BxHxT in cm	KW	Farbe	EUR inkl. MwSt.
124x90x60	6,0	schwarz	5.297,-



- » **serienmäßiger Außenluftanschluss**
- » **serienmäßiger Backrohr-Teleskopauszug**
- » **serienmäßiger Soft-Einzug bei Holzlade**
- » **integrierter Brandschutz**
- » Anheizautomatik
- » SIMPLE AIR-Luftregelung
- » ideale Küchenintegration
- » Herdhöhe 90-95cm stufenlos verstellbar
- » Anbau Herdbreite 92cm
- » Einbau Herdbreite 90cm
- » Regulierbare Backrohrtemperatur
- » flexibler Rauchrohranschluss hinten
- » serienmäßiges Cerankochfeld

MODERN OHNE WARMHALTEFACH



BxHxT in cm	KW	Farbe	EUR inkl. MwSt.
94x90x60	6,0	schwarz	4.602,-



- » **serienmäßiger Außenluftanschluss**
- » **serienmäßiger Backrohr-Teleskopauszug**
- » **serienmäßiger Soft-Einzug bei Holzlade**
- » **integrierter Brandschutz**
- » Anheizautomatik
- » SIMPLE AIR-Luftregelung
- » ideale Küchenintegration
- » Herdhöhe 90-95cm stufenlos verstellbar
- » Anbau Herdbreite 92cm
- » Einbau Herdbreite 90cm
- » Regulierbare Backrohrtemperatur
- » flexibler Rauchrohranschluss hinten, seitlich, oben
- » serienmäßiges Cerankochfeld

MODERN MIT WARMHALTEFACH

BxHxT in cm	KW	Farbe	EUR inkl. MwSt
124x90x60	6,0	schwarz	5.297,-



- » **serienmäßiger Außenluftanschluss**
- » **serienmäßiger Backrohr-Teleskopauszug**
- » **serienmäßiger Soft-Einzug bei Holzlade**
- » **integrierter Brandschutz**
- » Anheizautomatik
- » SIMPLE AIR-Luftregelung
- » ideale Küchenintegration
- » Herdhöhe 90-95cm stufenlos verstellbar
- » Anbau Herdbreite 92cm
- » Einbau Herdbreite 90cm
- » Regulierbare Backrohrtemperatur
- » flexibler Rauchrohranschluss hinten
- » serienmäßiges Cerankochfeld

Zusatzausstattung Alpin + Modern	EUR inkl. MwSt
Rauchrohrabgang seitlich (nicht möglich mit Warmhaltefach)	-
Ausführung mit Herdrahmen in Naturstein grau (Alpin)	463,-
Ausführung je Seitenwand in Naturstein grau (Alpin)	245,-
Ausführung mit Herdrahmen in Naturstein schwarz (Modern)	463,-
Ausführung je Seitenwand in Naturstein schwarz (Modern)	245,-
Kochfeld Stahl statt Ceran	-
Kochfeld Stahl Rauchrohrabgang oben	60,-
Kochfeld Ceran Rauchrohrabgang oben	119,-
Anbau** links (Gerätebreite 92cm)	-
Anbau** rechts (Gerätebreite 92cm)	-
Einbau** beidseitig (Gerätebreite 90cm)	-
Gerätehöhe 85-90cm (nur bei Einbau)	-
Backrohrbeleuchtung	198,-
Raumluftunabhängig*** (nur in Kombination mit Ceran)	695,-
2 Edelstahlschalen (2+4cm Tiefe) mit Deckel für WHF	174,-

Manufaktur	EUR inkl. MwSt
Gerätehöhe 85-90 (freistehend)	315,-
Änderung Naturstein (abweichend vom Standard)	154,-
Änderung Türgriff (abweichend vom Standard)	154,-

* Alpin: Naturstein grau, Modern: Naturstein schwarz

** Wenn der Herd in eine Küchenzeile eingebaut wird, können Sie die Einbauvariante wählen, um so pro Seite 2cm einzusparen, da die Seitenwände wegfallen

*** Nicht möglich bei Rauchrohrabgang oben bzw. Stahlherdplatte. Geprüft nach den Zulassungsgrundsätzen für feste Brennstoffe (DIBt, Berlin) jedoch aktuell ohne Zulassungsnummer



HERD-AUSWAHL-HILFE

DACHSTEIN

Design

- Alpin
- Modern

Herdtyp

- ohne Warmhaltefach
- mit Warmhaltefach

Farbe

- schwarz

Rauchrohranschluss

- links seitlich*
- rechts seitlich*
- links hinten
- rechts hinten
- links oben
- rechts oben

Herdplatte

- Ceran
- Stahlplatte

Sonstiges

- Ausführung mit Herdrahmen in Naturstein grau (Alpin)
- Ausführung je Seitenwand in Naturstein grau (Alpin)
- Ausführung mit Herdrahmen in Naturstein schwarz (Modern)
- Ausführung je Seitenwand in Naturstein schwarz (Modern)
- Anbau links (Gerätebreite 92cm)
- Anbau rechts (Gerätebreite 92cm)
- Einbau beidseitig (Gerätebreite 90cm)
- Gerätehöhe 85-95 cm: _____cm
- Backrohrbeleuchtung
- Raumluftanabhängig (nur in Kombination mit Ceran)
- 2 Edelstahlschalen (2+4cm Tiefe mit Deckel für WHF)

Manufaktur

- Gerätehöhe 85-90cm (freistehend): _____cm
- Änderung Naturstein (abweichend vom Standard)
- Änderung Türgriff (abweichend vom Standard)

*seitlich mit Warmhaltefach nicht möglich

Notizen:



STYLE

STYLE 94



BxHxT in cm	KW	Farbe	EUR inkl. MwSt
94x85x60	6,0	schwarz, Wunschfarbe*	3.708,-



- » **serienmäßiger Soft-Einzug bei Holzlade**
- » manuelle Anheizklappe
- » SIMPLE AIR-Luftregelung
- » optionaler Brandschutz
- » Küchenintegration
- » Rahmenlose Glasfront
- » Herdhöhe 85-92cm stufenlos verstellbar
- » Außenluftanschluss
- » flexibler Rauchrohranschluss hinten

Zusatzausstattung	EUR inkl. MwSt
Kochfeld Stahl Rauchrohrabgang oben	59,-
Kochfeld Ceran statt Stahl	184,-
Kochfeld Ceran Rauchrohrabgang oben	300,-
Brandschutz links montiert	93,-
Brandschutz rechts montiert	93,-
Rauchrohranschluss seitlich	-
Sonderfarbe Blenden (enthält immer Brandschutzeinheit)	563,-
Brandschutz links (zum Nachrüsten)	93,-
Brandschutz rechts (zum Nachrüsten)	93,-
Backrohr- Teleskopauszug	116,-

*betrifft Brandschutzeinheiten mit Seitenwände + Holzlade



STYLE 60



BxHxT in cm	KW	Farbe	EUR inkl. MwSt
60x85x60	6,0	schwarz, weiß, Wunschfarbe*	3.384,-



- » Außenluftanschluss
- » manuelle Anheizklappe
- » SIMPLE AIR-Luftregelung
- » integrierte Brandschutzeinheiten
- » Küchenintegration
- » Glasfront
- » Herdhöhe 85-92cm stufenlos verstellbar
- » verstellbarer Kaminabgang hinten und beidseitig
- » großes Backrohr
- » großes Sichtfenster
- » Rauchrohranschluss hinten mittig

Zusatzausstattung	EUR inkl. MwSt
Kochfeld Ceranfeld (kein RA oben möglich)	144,-
Sonderfarbe Blenden seitlich	361,-
Backrohr- Teleskopauszug	116,-
Rauchrohranschluss seitlich rechts	-
Rauchrohranschluss seitlich links	-

STYLE 75



BxHxT in cm	KW	Farbe	EUR inkl. MwSt
75x85x60	6	schwarz, Wunschfarbe*	3.448,-



- » **serienmäßiger Soft-Einzug bei Holzlade**
- » manuelle Anheizklappe
- » SIMPLE AIR-Luftregelung
- » optionaler Brandschutz
- » Küchenintegration
- » Rahmenlose Glasfront
- » Herdhöhe 85-92cm stufenlos verstellbar
- » Außenluftanschluss
- » flexibler Rauchrohranschluss hinten

Zusatzausstattung	EUR inkl. MwSt
Kochfeld Stahl Rauchrohrabgang oben	59,-
Kochfeld Ceran statt Stahl	184,-
Kochfeld Ceran Rauchrohrabgang oben	300,-
Brandschutz links montiert	93,-
Brandschutz rechts montiert	93,-
Rauchrohranschluss seitlich	-
Sonderfarbe Blenden (enthält immer Brandschutzeinh.)	563,-
Brandschutz links (zum Nachrüsten)	93,-
Brandschutz rechts (zum Nachrüsten)	93,-
Backrohr- Teleskopauszug	116,-

*betrifft Brandschutzeinheiten mit Seitenwände + Holzlade

HERD-AUSWAHL-HILFE

STYLE

Herdtyp

- 60 75 94

Herdplatte

- Ceranfeld
 Stahlplatte

Rauchrohranschluss**

- links seitlich rechts seitlich
 links hinten rechts hinten
 links oben rechts oben

Farbe

- schwarz RAL-Wunschfarbe* weiß (Style 60)

Brandschutzeinheiten

- links montiert links zum nachrüsten (bei bestehenden Grät)
 rechts montiert rechts zum nachrüsten (bei bestehenden Gerät)

Sonstiges

- Sonderfarbe Blenden (enthält immer Brandschutzeinheiten) RAL: _____
 Backrohr-Teleskopauszug

Notizen:



REGA

REGA 40



BxHxT in cm	KW	Farbe	EUR inkl. MwSt
40x85x60	4,5	anthrazit-metallic, Edelstahl*, weiß, schwarz-grau matt	1.796,-



- » Herdstange, Herdrahmen, Griffleiste für Holzlade in Edelstahl
- » Kochplatte Stahl geschliffen
- » Rauchrohranschlüsse 120mm rechts oder links seitlich, hinten und bei Stahlplatte auch oben möglich

Zusatzausstattung	EUR inkl. MwSt
Ceranfeld (Rauchabgang oben nicht möglich)	144,-
Sichtfenster für Feuerraum (nicht möglich bei Herd in Edelstahl)	186,-
Sockelblenden-Set für Gerätehöhe 86-92cm	212,-
Brandschutzeinheit 5cm, bodenbündig ausgeführt	204,-
Brandschutzeinheit 10cm, bodenbündig ausgeführt	237,-

REGA 50



BxHxT in cm	KW	Farbe	EUR inkl. MwSt
50x85x60	4,5	anthrazit-metallic, Edelstahl*, weiß, schwarz-grau matt	1.849,-



- » Herdstange, Herdrahmen, Griffleiste für Holzlade in Edelstahl
- » Kochplatte Stahl geschliffen
- » Rauchrohranschlüsse 120mm rechts oder links seitlich, hinten und bei Stahlplatte auch oben möglich

Zusatzausstattung	EUR inkl. MwSt
Ceranfeld (Rauchabgang oben nicht möglich)	144,-
Sichtfenster für Feuerraum (nicht möglich bei Herd in Edelstahl)	186,-
Sockelblenden-Set für Gerätehöhe 86-92cm	212,-
Brandschutzeinheit 5cm, bodenbündig ausgeführt	204,-
Brandschutzeinheit 10cm, bodenbündig ausgeführt	237,-

* Mit Seitenwände in schwarz

REGA 60



BxHxT in cm	KW	Farbe	EUR inkl. MwSt
60x85x60	7,1	anthrazit-metallic, Edelstahl*, weiß, schwarz-grau matt	2.465,-



- » Herdstange, Herdrahmen, Griffleiste für Holzlade in Edelstahl
- » Kochplatte Stahl geschliffen
- » Rauchrohranschlüsse 120mm rechts oder links seitlich, hinten und bei Stahlplatte auch oben möglich
- » Rauchrohranschluss hinten flexibel

Zusatzausstattung	EUR inkl. MwSt
Ceranfeld (Rauchabgang oben nicht möglich)	144,-
Sockelblenden-Set für Gerätehöhe 86-92cm	212,-
Brandschutzeinheit 5cm, bodenbündig ausgeführt	204,-
Brandschutzeinheit 10cm, bodenbündig ausgeführt	237,-

REGA 75

LIEFERBAR AB JUNI 2021



BxHxT in cm	KW	Farbe	EUR inkl. MwSt
75x85x60	7,5	anthrazit-metallic, Edelstahl*, weiß, schwarz-grau matt	2.777,-



- » **serienmäßiger Außenluftanschluss**
- » Herdstange, Herdrahmen, Griffleiste für Holzlade in Edelstahl
- » Kochplatte Stahl geschliffen
- » Rauchrohranschlüsse 120mm rechts oder links seitlich, hinten und auch oben möglich
- » Rauchrohranschluss hinten flexibel

Zusatzausstattung	EUR inkl. MwSt
Ceranfeld statt Stahlplatte	144,-
Ceranfeld mit Rauchrohrabgang oben	249,-
Sichtfenster für Feuerraum (nicht möglich bei Herd in Edelstahl)	186,-
Sockelblenden-Set für Gerätehöhe 86-92cm	212,-
Brot- und Pizzabackstein; B 300mm, T 370mm	301,-
Brandschutzeinheit 5cm, bodenbündig ausgeführt	204,-
Brandschutzeinheit 10cm, bodenbündig ausgeführt	237,-

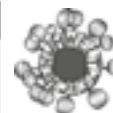
* Mit Seitenwände in schwarz

REGA 90

LIEFERBAR AB JUNI 2021



BxHxT in cm	KW	Farbe	EUR inkl. MwSt
90x85x60	8	anthrazit-metallic, Edelstahl*, weiß, schwarz-grau matt	2.999,-



- » **serienmäßiger Außenluftanschluss**
- » Herdstange, Herdrahmen, Griffleiste für Holzlade in Edelstahl
- » Kochplatte Stahl geschliffen
- » mit extra großem Backrohr (B=400mm)
- » Rauchrohranschlüsse 120mm rechts oder links seitlich, hinten und auch oben möglich
- » Rauchrohranschluss hinten flexibel

Zusatzausstattung	EUR inkl. MwSt
Ceranfeld statt Stahlfeld	144,-
Ceranfeld mit Rauchrohrabgang oben	249,-
Sichtfenster für Feuerraum (nicht möglich bei Herd in Edelstahl)	186,-
Sockelblenden-Set für Gerätehöhe 86-92cm	212,-
Edelstahl-Wasserschiff 12lt (Herd wird mit kleinerem Backrohr ausgeliefert, B = 325mm)	318,-
Brot- und Pizzabackstein B 350mm, T 370mm	347,-
Brandschutzeinheit 5cm, bodenbündig ausgeführt	204,-
Brandschutzeinheit 10cm, bodenbündig ausgeführt	237,-

REGA 105

LIEFERBAR AB JUNI 2021



BxHxT in cm	KW	Farbe	EUR inkl. MwSt
105x85x60	8	anthrazit-metallic, Edelstahl*, weiß, schwarz-grau matt	3.339,-



- » **serienmäßiger Außenluftanschluss**
- » Herdstange, Herdrahmen, Griffleiste für Holzlade in Edelstahl
- » Kochplatte Stahl geschliffen
- » mit extra großem Backrohr (B=400mm)
- » Rauchrohranschlüsse 120mm rechts oder links seitlich, hinten und auch oben möglich
- » Rauchrohranschluss hinten flexibel

Zusatzausstattung	EUR inkl. MwSt
Sichtfenster für Feuerraum (nicht möglich bei Herd in Edelstahl)	186,-
Sockelblenden-Set für Gerätehöhe 86-92cm	212,-
Edelstahl-Wasserschiff 16lt	318,-
Brandschutzeinheit 5cm, bodenbündig ausgeführt	204,-
Brandschutzeinheit 10cm, bodenbündig ausgeführt	237,-

* Mit Seitenwände in schwarz

ZUBEHÖR REGA



Brandschutzeinheit	Breite in cm	Farbe	EUR inkl. MwSt
	5	anthrazit-metallic, Edelstahl**, weiß, schwarz-grau matt	204,-
nicht manuell verstellbar	5,1-9,9*		442,-
	10		237,-
nicht manuell verstellbar	10,1-15*		472,-
	6,5*	mit emaillierter Seitenwand	487,-

Ansprechende Optik durch bodenbündig ausgeführte Brandschutzeinheiten!

* Bitte berücksichtigen Sie für diese Artikel eine Lieferzeit von 5 Wochen. Der Rauchrohrabgang seitlich ist bei den Brandschutzeinheiten möglich (Rauchrohrdurchführung vorgesehen) Allerdings ist dadurch die Brandschutzfunktion nicht mehr gegeben, die Brandschutzeinheit wird zum Abstandsverbinder

** mit Seitenwände in schwarz

Seitenwand-Abschlussblende		EUR inkl. MwSt
	anthrazit-metallic, Edelstahl*, weiß, schwarz-grau matt	179,-



Sockel wird verlängert und Lücke zwischen Herd und Mauer (Seitenwand) mit der Seitenwand-Abschlussblende abgedeckt (Sockel bis Unterkante Herdrahmen).
Ausführung für Sonderhöhen gleichpreisig;
Lieferzeit 5 Wochen; (Bitte bei Bestellung genaue Herdhöhe angeben)

Rauchabzug hinten flexibel (serienmäßig)	EUR inkl. MwSt
--	----------------



Verstellbereich vertikal +/- 4,5cm, horizontal +/- 1,25cm für Herde mit Backrohr; (ausgenommen sind Herde mit Durchheize sowie der Varioline RLU); siehe technische Daten; nur bei Rauchausgang hinten möglich!

0,00



Rauchabzug-Rosette	Farbe	EUR inkl. MwSt
	anthrazit-metallic, Edelstahl**, weiß, schwarz-grau matt	27,-

** mit Seitenwände in schwarz



Einlegeringe für Kochlochdeckel (Herdplatte)	EUR inkl. MwSt
Durchmesser 100, 150, 200, 250mm	84,-

Bleche / Bratpfannen / Grillrost	EUR inkl. MwSt
Backblech / H = 20mm (für Rega 75, 90, 105)	63,-
Bratpfanne H = 45mm (für Rega 60, 75, 90, 105)	89,-
Grillrost (für Rega 60, 75, 90, 105)	52,-

Brot- und Pizzabackstein	EUR inkl. MwSt
Steingröße 2 (B 300mm, T 370mm)	309,-

Verwenden Sie unseren hochwertigen Backstein für Brot, Pizzen und Flammkuchen wie aus dem Steinbackofen! Da der Stein dem Teig Feuchtigkeit entzieht, wird das Ergebnis besonders knusprig. Zusätzlich ist die Backzeit auf dem Stein kürzer als auf einem simplen Blech.

- » Speziell entwickelte Keramik zum Backen im Backrohr des Holzherdes.
- » Top Qualität- Handgefertigt in Deutschland
- » Seit Jahrzehnten bewährt
- » Porös, nimmt Feuchtigkeit auf- für ein besonders knuspriges Ergebnis
- » Hohe Wärmespeicherung, dadurch geringere Temperaturschwankungen (Unterschied zum Backblech und zu den meist beidseitig glasierten Keramikplatten, die auch am Markt sind).
- » Kürzere Backzeit als auf dem Blech
- » Pyrolysefest und langlebig- kann auch im Elektro Backofen verwendet werden
- » Es brechen keine Partikel aus, die dann ins Backgut geraten können (Vorteil gegenüber normalen Schamottesteinen).

Spezial Reinigungssets	EUR inkl. MwSt
Reinigungsvlies für Stahlherdplatte und Edelstahlherdrahmen (Verpackungseinheit 20 Stk.: à 7 x 11,5cm)	34,-
Reinigungsmittel für Stahlherdplatten (VE=12 Stk.)	14,-

HERD-AUSWAHL-HILFE

REGA

Herdtyp

- 40 60 90
 50 75 105

Herdplatte

- Ceranfeld (nicht bei Rega 105) Stahlplatte

Rauchrohranschluss*

- links seitlich rechts seitlich
 links hinten rechts hinten
 links oben rechts oben

Farbe

- Edelstahl anthrazit-metallic schwarzgrau matt
 weiß

Brandschutzeinheiten

- Sondermaß: ____cm 5cm: ____ Stück
 weiß anthrazit-metallic
 Edelstahl

Sonstiges

- Sockelblenden-Set für Gerätehöhe 86-92cm
 Sichtfenster (nicht möglich bei Herd in Edelstahl)
 Brot- und Pizzabackstein B300mm/T370mm
 Edelstahl-Wasserschiff 12lt (Rega 90 hat kleineres Backrohr)- bei Rega 90+105
 Brot- und Pizzabackstein B350mm/T370mm
 Seitenwand-Abschlussblende ____ Stk. ____cm Herdhöhe
 Rauchabzug-Rosette
 Einlegeringe für Stahlherdplatte
 Backblech für Rega 75/90/105
 Bratpfanne für Rega 60/75/90/105
 Gitterrost für Rega 60/75/90/105
 Reinigungsvlies für Stahlherdplatte und Edelstahlherdrahmen
 Reinigungsmittel für Stahlherdplatte

* RA oben nicht möglich bei REGA 40+50

WH

WH1-720 (WIRTSCHAFTSHERD)

BxHxT in cm	KW	Farbe	EUR inkl. MwSt
115x85x72	8,7	Edelstahl	8.990,-



Mit dem Wirtschaftsherd WH1-720 haben Sie sich für ein Qualitätsprodukt von Lohberger entschieden.

Neben dem formschönen und zeitlosen Design legen wir besonderen Wert auf eine ausgereifte Verbrennungstechnik, hochwertige Materialien sowie auf eine perfekte Verarbeitung.

Serienmäßig integriertes Zubehör:

- » integrierte Brandschutzeinheiten
- » Jet-Fire Verbrennungstechnologie
- » Backrohr-Teleskopauszug
- » Edelstahl Backrohr
- » Schwadenentlüftung in der Backrohrtür
- » Stahlplatte (12mm dick)
- » Außenluftanschluss unten und hinten
- » flexibler Rauchrohranschluss hinten
- » Gussheiztüre
- » inkl Backblech, Grillrost und Gastronormbehälter

Zusatzausstattung	EUR inkl. MwSt
Backrohrbeleuchtung	260,-
Backrohrtüre ohne Sichtfenster	-
Herdhöhe 90 cm	140,-
Herdhöhe 95 cm	180,-
Herdrahmen mit Aufkantung hinten	90,-
Rauchrohranschluss oben bei Stahlplatte	65,-
Rauchrohranschluss seitlich	35,-
Stahlplatte mit Einlegeringen	155,-

ZUBEHÖR

zusätzliches Backblech	115,-
zusätzlicher Grillrost	90,-
zusätzlicher Gastronormbehälter	174,-
Einlegeringe (nachträglich)	155,-

HERD-AUSWAHL-HILFE

WH WIRTSCHAFTSHERD

Herdtyp

- W1-720

Herdplatte

- Stahlplatte

Rauchrohranschluss

- | | |
|---|--|
| <input type="checkbox"/> links seitlich | <input type="checkbox"/> rechts seitlich |
| <input type="checkbox"/> links hinten | <input type="checkbox"/> rechts hinten |
| <input type="checkbox"/> links oben | <input type="checkbox"/> rechts oben |

Farbe

- Edelstahl

Sonstiges

- Backrohrbeleuchtung
- Backrohtüre ohne Sichtfenster
- Herdhöhe 85-95cm : _____cm
- Herdrahmen mit Aufkantung hinten
- Stahlkochfeld mit Einlegeringen
- Einlegeringe (nachträglich)
- zusätzlicher Grillrost
- zusätzliches Backblech
- zusätzliche Gastronormbehälter

ZEH 55



BxHxT in cm	KW	Farbe	EUR inkl. MwSt
55x85x60	19,0	weiß, schwarz, braun, anthrazit-metallic	5.532,-



- » Heizungsherd mit Stahlplatte, Edelstahlsockel, automatischer Feuerungsregler
- » Kesselleistung 15kW
- » Rauchrohranschluss 145mm (Adapterring auf 150mm im Lieferumfang) rechts oder links hinten; seitlich und oben

Zusatzausstattung	EUR inkl. MwSt
Ceranfeld statt Stahlplatte	148,-
Eleganceset (Handräder, Logo, Betätigungsknopf Anheizklappe) - Edelstahl	87,-
Eleganceherdstange vorne - Edelstahl	157,-
Sockelfarbe schwarz glänzend pulverbeschichtet (anstatt Edelstahl)	171,-
Heizungsanschluss 2 Zoll für Schwerkraftheizungen (nur hinten möglich)	465,-
Thermische Ablaufsicherung separat	183,-
Gerätehöhe von 85cm bis 92cm möglich Bei Bestellung gewünschtes Maß in Millimeter-Schritten angeben	343,-

ZEH 90



BxHxT in cm	KW	Farbe	EUR inkl. MwSt
90x85x60	20,0	weiß, schwarz, braun, anthrazit-metallic	6.504,-



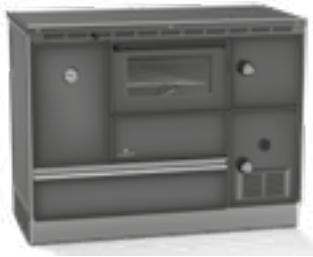
- » Heizungsherd mit Stahlplatte, Edelstahlsockel, Brennstofflade, automat. Feuerungsregler
- » Kesselleistung 14kW
- » Rauchrohranschluss 145mm (Adapterring auf 150mm im Lieferumfang enthalten) rechts oder links hinten; seitlich und oben
- » Gerätehöhe von 85cm bis 92cm möglich
Bei Bestellung gewünschtes Maß in Millimeter-Schritten angeben
- » flexibler Rohrohranschluss hinten

Zusatzausstattung	EUR inkl. MwSt
Ceranfeld statt Stahlplatte	184,-
Eleganceset (Handräder, Logo, Betätigungsknopf Anheizklappe) - Edelstahl	87,-
Eleganceherdstange vorne - Edelstahl	157,-
Sockelfarbe schwarz glänzend pulverbeschichtet (anstatt Edelstahl)	171,-
Heizungsanschluss 2 Zoll für Schwerkraftheizungen (nur hinten möglich)	467,-
Thermische Ablaufsicherung separat	183,-
Gerätehöhe von 85cm bis 92cm möglich Bei Bestellung gewünschtes Maß in Millimeter-Schritten angeben	343,-

ZEH 110



BxHxT in cm	KW	Farbe	EUR inkl. MwSt
110x85x60	21,0	weiß, schwarz, braun, anthrazit-metallic	7.434,-



- » Heizungsherd mit Stahlplatte, Edelstahlsockel, Brennstofflade, automat. Feuerungsregler
- » Kesselleistung 15,5kW
- » Rauchrohranschluss 145mm (150mm Adapterring im Lieferumfang enthalten) rechts oder links hinten; seitlich und oben
- » flexibler Rohranschluss hinten

Zusatzausstattung	EUR inkl. MwSt
Eleganceset (Handräder, Logo, Backrohrtürgriff, Betätigungsknopf Anheizklappe)- Edelstahl	87,-
Herdstange vorne - Edelstahl	157,-
Sockelfarbe schwarz glänzend pulverbeschichtet (anstatt Edelstahl)	171,-
Heizungsanschluss 2 Zoll für Schwerkraftheizungen (nur hinten möglich)	465,-
Thermische Ablaufsicherung separat	183,-
Gerätehöhe von 85cm bis 92cm möglich Bei Bestellung gewünschtes Maß in Millimeter-Schritten angeben	343,-



ZUBEHÖR ZEH



Brandschutzeinheit	Breite in cm	Farbe	EUR inkl. MwSt
	5	weiß, schwarz, braun, anthrazit-metallic	204,-
nicht manuell verstellbar	5,1-9,9*		442,-
	10		237,-
nicht manuell verstellbar	10,1-15*		472,-
	6,5*	mit emaillierter Seitenwand	487,-

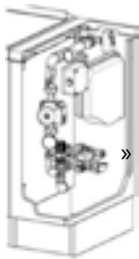
Ansprechende Optik durch bodenbündig ausgeführte Brandschutzeinheiten!

* Bitte berücksichtigen Sie für diese Artikel eine Lieferzeit von 5 Wochen. Der Rauchrohrabgang seitlich ist bei den Brandschutzeinheiten möglich (Rauchrohrdurchführung vorgesehen) Allerdings ist dadurch die Brandschutzfunktion nicht mehr gegeben, die Brandschutzeinheit wird zum Abstandsverbinder

Seitenwand-Abschlussblende	Farbe	EUR inkl. MwSt
	weiß, schwarz, braun, anthrazit-metallic	228,-



Sockel wird verlängert und Lücke zwischen Herd und Mauer (Seitenwand) mit der Seitenwand-Abschlussblende abgedeckt (Sockel bis Unterkante Herdrahmen).
Ausführung für Sonderhöhen gleichpreisig; Lieferzeit 5 Wochen

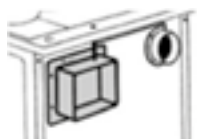


Armaturenschrank	BxHxT in cm	Farbe	EUR inkl. MwSt
AME.40	40x85x60	weiß, schwarz, braun, anthrazit-metallic	2.766,-

» Gerätehöhe von 85cm bis 92cm möglich
Bei Bestellung gewünschtes Maß in Millimeter-Schritten angeben

Zusatzausstattung	EUR inkl. MwSt
Rohrverbindungsset ZEH zu AME wird bei jedem Armaturenschrank benötigt	68,-
Installationseinheit separat Rücklaufanhebung, Umwälzpumpe, Manometer, Ausdehnungsgefäß, Entleerungshahn, Pumpenschalter, Regelthermostat, Fernthermometer und automatischer Entlüftung.	1.469,-
Thermische Ablaufsicherung separat	183,-
Ventil für Rücklaufanhebung inkl. Thermostatkopf (3-Wege Thermoventil)	244,-
Eleganceset (Türgriff, Logo) in Edelstahl	87,-
Eleganceherdstange vorne in Edelstahl	157,-
Gerätehöhe von 85cm bis 92cm möglich Bei Bestellung gewünschtes Maß in Millimeter-Schritten angeben	343,-

Durchheize	EUR inkl. MwSt
	1.429,-



Werkseitig montierter Durchheiz-Stutzen aus Guss, ermöglicht die Beheizung eines Kachelofens oder Nachheizkastens im Wohnzimmer durch den Herd in der Küche.
Bitte beachten Sie folgende Punkte, wenn Sie diese Option wählen:

- » Keine Kombination mit Heizeinsätzen möglich (gilt auch für AC 105)
- » Durchheizöffnung ausschließlich auf der Geräterückseite möglich.
- » Kein flexibler Rauchausgang möglich (Mitta RA 68cm)

Rauchabzug hinten flexibel (serienmäßig)	EUR inkl. MwSt
	0,00



Verstellbereich vertikal +/- 4,5cm, horizontal +/- 1,25cm für Herde mit Backrohr; (ausgenommen sind Herde mit Durchheize sowie der Varioline RLU); siehe technische Daten; nur bei Rauchausgang hinten möglich!



Rauchabzug-Rosette	Farbe	EUR inkl. MwSt
	weiß, schwarz, braun, anthrazit-metallic	27,-



Einlegeringe für Kochlochdeckel (Stahlherdplatte)	EUR inkl. MwSt
Durchmesser 100, 150, 200, 250mm	84,-

Brot- und Pizzabackstein	EUR inkl. MwSt
Steingröße 3 (B 350mm, T 370mm) für ZEH 90 und ZEH 110	358,-

Verwenden Sie unseren hochwertigen Backstein für Brot, Pizzen und Flammkuchen wie aus dem Steinbackofen! Da der Stein dem Teig Feuchtigkeit entzieht, wird das Ergebnis besonders knusprig. Zusätzlich ist die Backzeit auf dem Stein kürzer als auf einem simplen Blech.

- » Speziell entwickelte Keramik zum Backen im Backrohr des Holzherdes.
- » Top Qualität- Handgefertigt in Deutschland
- » Seit Jahrzehnten bewährt
- » Porös, nimmt Feuchtigkeit auf- für ein besonders knuspriges Ergebnis
- » Hohe Wärmespeicherung, dadurch geringere Temperaturschwankungen (Unterschied zum Backblech und zu den meist beidseitig glasierten Keramikplatten, die auch am Markt sind).
- » Kürzere Backzeit als auf dem Blech
- » Pyrolysefest und langlebig- kann auch im Elektro Backofen verwendet werden
- » Es brechen keine Partikel aus, die dann ins Backgut geraten können (Vorteil gegenüber normalen Schamottesteinen).

Spezial Reinigungssets	EUR inkl. MwSt
Reinigungsvlies für Stahlherdplatte und Edelstahlherdrahmen (Verpackungseinheit 20 Stk.: à 7 x 11,5cm)	34,-
Reinigungsmittel für Stahlherdplatten (VE=12 Stk.)	14,-

Hinweise für Heizungsherde:

Bei allen Heizungsherden ist der Wärmetauscher für die thermische Ablaufsicherung serienmäßig angebaut. Eine ordentliche und ausreichende Abfuhr der Wasserleistung muss gewährleistet sein (auch im Sommerbetrieb)

Empfehlung: Anbindung an einen Lastausgleichspeicher mit 500 Liter

Bedingung für die dreijährige Garantie auf den Kessel ist entweder die fachgerechte Montage einer Rücklaufanhebung oder der Einbau eines Armaturenschranks.

Deutschland: Heizungsherde sind nach DIN EN 12815 geprüft und grundsätzlich den Einzelraumfeuerstätten lt. 1. BImSchV zuzuordnen. Eine wiederkehrende Überprüfung kann nur angeordnet werden, wenn die Feuerstätte als alleinige Heizquelle (primäre Heizquelle) verwendet wird und/oder nach den LAI-Auslegungskriterien die Größe des Aufstellungsraums nicht zur Nennwärmeleistung des Herdes passt. Die Grenzwerte liegen bei dieser Emissionsprüfung außerhalb der von einer Naturzugfeuerung ohne Regelung erreichbaren Werte (Kesselgrenzwerte). Bitte daher die Aufstellungsbedingungen unbedingt vorab mit dem Kaminkehrmeister klären!

HERD-AUSWAHL-HILFE

ZEH

Herdtyp

- 55 90 110

Farbe

- schwarz anthrazit-metallic
 braun weiß

Herdplatte

- Ceranfeld Stahlplatte

Rauchrohranschluss

- links seitlich rechts seitlich
 links hinten rechts hinten
 links oben* rechts oben*

Brandschutzeinheiten

- 5 cm: ____Stück 10 cm: ____Stück Sondermaß: ____Stück

Sonstiges

- Gerätehöhe 85-92 cm: _____cm
 Seitenwand Abschlussblende ____Stk ____cm Herdhöhe
 Eleganceherdstange vorne Edelstahl
 Elegance Set Edelstahl
 Sockelfarbe schwarz glänzend anstatt Edelstahl
 Duchheize
 Heizungsanschluss 2" für Schwerkraftheizungen (nur hinten möglich)
 Amaturenschrank in Herdfarbe
 Rohrverbindungsset ZEH zu AME wird bei jeden Amaturenschrank benötigt
 Ventil für Rücklaufanhebung inkl. Thermostatkopf
 Thermische Ablaufsicherung separat
 Rauchabszug-Rosette
 Backblech für ZEH 90/110
 Bratpfanne für ZEH 90/110
 Gitterrost für ZEH 90/110
 Brot- und Pizzabackstein B 350mm T 370mm
 Reinigungsmittel für Stahlherdplatten
 Reinigungsset Vlies für Stahlherdplatte und Edelstahlrahmen

*Ceranfeld mit RA oben nicht möglich bei ZEH 55

Notizen:



VARIOLINE CLASSIC

LM 40 CLASSIC



BxHxT in cm	KW	Farbe	Modul	EUR inkl. MwSt
40x85x60	4,0	weiß, schwarz, anthrazit-metallic, Wunschfarbe*	F1N1	3.173,-



- » Beistellherd mit geschliffener Stahlherdplatte
- » verstellbarer Edelstahlherdrahmen (0-30mm)
- » RR 120mm rechts oder links hinten; bei Bedarf seitlich und oben
- » stabile und leichtgängige Holzlade mit Softeinzug
- » JetFire-Verbrennungstechnik; Nivellierfüße (0-10mm)
- » individuell verstellbarer Sockelrücksprung
- » serienmäßig mit Edelstahlherdstange

Zusatzausstattung	Farbe	EUR inkl. MwSt
Ceranfeld statt Stahlplatte		148,-
Rauchabzug oben bei Stahlplatte		59,-
Sichtfenster für Feuerraum		235,-
Brandschutzeinheit 7,5cm, geschlossen fix, pro Seite	weiß, schwarz, anthrazit-metallic, Wunschfarbe*	248,-

LM 50 CLASSIC



BxHxT in cm	KW	Farbe	Modul	EUR inkl. MwSt
50x85x60	5,0	weiß, schwarz, anthrazit-metallic, Wunschfarbe*	F2N2	3.449,-



- » Beistellherd mit geschliffener Stahlherdplatte
- » verstellbarer Edelstahlherdrahmen (0-30mm)
- » RR 120mm rechts oder links hinten; bei Bedarf seitlich und oben
- » stabile und leichtgängige Holzlade mit Softeinzug
- » JetFire-Verbrennungstechnik; Nivellierfüße (0-10mm)
- » individuell verstellbarer Sockelrücksprung
- » serienmäßig mit Edelstahlherdstange



Zusatzausstattung	Farbe	EUR inkl. MwSt
Ceranfeld statt Stahlplatte		148,-
Rauchabzug oben bei Stahlplatte		59,-
Ceranfeld mit Rauchrohrabgang oben		300,-
Sichtfenster für Feuerraum		235,-
Brandschutzeinheit 7,5cm, geschlossen fix, pro Seite	weiß, schwarz, anthrazit-metallic, Wunschfarbe*	248,-
Heizeinsatz (ca. 4,3kW Wasserleistung, 8kW Nennwärmeleistung)		1.217,-
Durchheize für nachgelagerten Kachelofen (Kombination mit Heizeinsatz und flexiblem Rauchrohranschluss nicht möglich)		767,-

*betrifft Brandschutzeinheiten mit Seitenwände + Holzlade

LC 75 B CLASSIC



BxHxT in cm	KW	Farbe	Modul	EUR inkl. MwSt
75x85x60	7,0	weiß, schwarz, anthrazit-metallic, Wunschfarbe*	F2B1	4.576,-



- » Festbrennstoffherd mit Backrohr-Teleskopauszug
- » mit geschliffener Stahlherdplatte
- » verstellbarer Edelstahlherdrahmen (0-30mm)
- » RR 120mm rechts oder links hinten; bei Bedarf seitlich und oben
- » stabile und leichtgängige Holzlade mit Softeinzug, RA hinten flexibel
- » JetFire-Verbrennungstechnik
- » Nivellierfüße (0-10mm)
- » individuell verstellbarer Sockelrücksprung
- » serienmäßig mit Edelstahlherdstange



Zusatzausstattung	Farbe	EUR inkl. MwSt
Ceranfeld statt Stahlplatte		184,-
Rauchabzug oben bei Stahlplatte		59,-
Ceranfeld mit Rauchrohrabgang oben		300,-
Sichtfenster für Feuerraum		235,-
Brandschutzeinheit 7,5cm, geschlossen fix, pro Seite	weiß, schwarz, anthrazit-metallic, Wunschfarbe*	248,-
Heizeinsatz (ca. 4,3kW Wasserleistung, 8kW Nennwärmeleistung)		1.217,-
Durchheize für nachgelagerten Kachelofen (Kombination mit Heizeinsatz und flexiblem Rauchrohranschluss nicht möglich)		767,-

LC 80 CLASSIC



BxHxT in cm	KW	Farbe	Modul	EUR inkl. MwSt
80x85x60	7,0	weiß, schwarz, anthrazit-metallic, Wunschfarbe*	F2B2	4.773,-



- » Festbrennstoffherd mit Bratrohr- neu mit Teleskopauszug!
- » mit geschliffener Stahlherdplatte
- » verstellbarer Edelstahlherdrahmen (0-30mm)
- » RR 120mm rechts oder links hinten; bei Bedarf seitlich und oben, RA hinten flexibel
- » stabile und leichtgängige Holzlade mit Softeinzug
- » JetFire-Verbrennungstechnik
- » Nivellierfüße (0-10mm)
- » individuell verstellbarer Sockelrücksprung
- » serienmäßig mit Edelstahlherdstange



Zusatzausstattung	Farbe	EUR inkl. MwSt
Ceranfeld statt Stahlplatte		184,-
Rauchabzug oben bei Stahlplatte		59,-
Ceranfeld mit Rauchrohrabgang oben		300,-
Sichtfenster für Feuerraum		235,-
Brandschutzeinheit 7,5cm, geschlossen fix, pro Seite	weiß, schwarz, anthrazit-metallic, Wunschfarbe*	248,-
Heizeinsatz (ca. 4,3kW Wasserleistung, 8kW Nennwärmeleistung)		1.217,-
Durchheize für nachgelagerten Kachelofen (Kombination mit Heizeinsatz und flexiblem Rauchrohranschluss nicht möglich)		767,-

*betrifft Brandschutzeinheiten mit Seitenwände + Holzlade

VARIOLINE SALZBURG

LM 50 SALZBURG



BxHxT in cm	KW	Farbe	Modul	EUR inkl. MwSt
60x85x65	5,0	weiß, schwarz, grün, anthrazit-metallic	F2N2	4.523,-



- » wie LM 50 CLASSIC; jedoch im Landhausstil Salzburg
- » 2 Gussfüße
- » serienmäßig mit vergoldeter Herdstange
- » Brennstoffladenstange und Bedienelementen
- » schwarz emaillierter und überstehender Herdrahmen



Zusatzausstattung	EUR inkl. MwSt
Ceranfeld statt Stahlplatte	148,-
Rauchabzug oben bei Stahlplatte	59,-
Ceranfeld mit Rauchrohrabgang oben	300,-
Sichtfenster für Feuerraum	235,-
Herdstange, Türgriff und Luftregler aus Edelstahl (Design gleich Varioline Classic Serie)	-
Heizeinsatz (ca. 4,3kW Wasserleistung, 8kW Nennwärmeleistung)	1.217,-
Durchheize für nachgelagerten Kachelofen (Kombination mit Heizeinsatz und flexiblem Rauchrohranschluss nicht möglich)	767,-



LC 80 SALZBURG



BxHxT in cm	KW	Farbe	Modul	EUR inkl. MwSt
90x85x65	7,0	weiß, schwarz, grün, anthrazit-metallic	F2B2	5.912,-

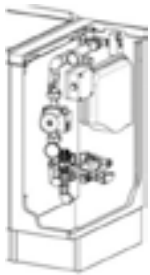


- » wie LC 80 CLASSIC; jedoch im Landhausstil Salzburg;
- » 2 Gussfüße
- » serienmäßig mit vergoldeter Herdstange, Brennstoffladenstange und vergoldeten Bedienelementen
- » schwarz emaillierter und überstehender Herdrahmen
- » Backrohr mit Teleskopauszug
- » Rauchrohranschluss hinten flexibel



Zusatzausstattung	EUR inkl. MwSt
Ceranfeld statt Stahlplatte	184,-
Rauchabzug oben bei Stahlplatte	59,-
Ceranfeld mit Rauchrohrabgang oben	300,-
Sichtfenster für Feuerraum	235,-
Herdstange, Türgriff und Luftregler aus Edelstahl (Design gleich Varioline Classic Serie)	-
Heizeinsatz (ca. 4,3kW Wasserleistung, 8kW Nennwärmeleistung)	1.217,-
Durchheize für nachgelagerten Kachelofen (Kombination mit Heizeinsatz und flexiblem Rauchrohranschluss nicht möglich)	767,-

ZUBEHÖR VARIOLINE



Armaturenschrank	BxHxT in cm	Farbe	EUR inkl. MwSt
AME.30	30x85x60	weiß, schwarz, anthrazit-metallic	
Emaillierter Armaturenschrank mit Edelstahloberplatte inkl. Installationseinheit* und Anschlusset zu Varioline Herd; ohne thermische Ablaufsicherung			3.028,-
Emaillierter Schrank ohne Installationseinheit			1.540,-

Zubehör für bauseitige Installation	EUR inkl. MwSt
Anschlusset Varioline zu AME wird bei jedem Armaturenschrank benötigt	104,-
Installationseinheit* separat	1.468,-
Thermische Ablaufsicherung separat	183,-
Ventil für Rücklaufanhebung inkl. Thermostatkopf (3-Wege Thermoventil)	244,-

*Installationseinheit besteht aus: Rücklaufanhebung, Umwälzpumpe, Manometer, Ausdehnungsgefäß, Entleerungshahn, Pumpenschalter, Regelthermostat, Fernthermometer und automatische Entlüftung.



Brandschutzeinheit nachträglich	Farbe	EUR inkl. MwSt
5cm	weiß, schwarz, anthrazit-metallic	204,-
10cm	weiß, schwarz, anthrazit-metallic	237,-

Brandhemmender Abstandsverbinder zw. Einbauküche und Herd. Für nachträglichen Einbau: wird an Standard-Seitenwand angebaut Emaillierte Vorderblende Edelstahlabdeckung mit Lüftungsschlitzen NUR für Serie Classic.



Brandschutzeinheit nachträglich Sondermaß	Farbe	EUR inkl. MwSt
5,1- 15cm	weiß, schwarz, anthrazit-metallic	442,-

Sonderanfertigung für den nachträglichen Einbau Emaillierte Vorderblende Edelstahlabdeckung mit Lüftungsschlitzen ACHTUNG: Bitte genaues Maß bei Bestellung angeben, Lieferzeit 3 Wochen; Die Breite ist nachträglich NICHT verstellbar. NUR für Serie Classic: Lieferzeit 5 Wochen!



Brandschutzeinheit geschlossen	Farbe	EUR inkl. MwSt
7,5cm	weiß, schwarz, anthrazit-metallic	248,-
Sonderbreite (bis maximal 15cm möglich) pro Brandschutzeinheit 7,6-15cm		532,-

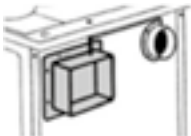
Fix angebaute Brandschutzeinheit für alle Varioline Classic Geräte. Oberseite komplett geschlossen um schwer zugänglichen Verschmutzungen vorzubeugen. Gerätebreite erhöht sich um 7,5cm pro Seite. Im Herdfarbe passend emailliert. Bitte beachten Sie die Lieferzeit von 5 Wochen für individuell angepasste Artikel!

Seitenwand-Abschlussblende	Farbe	EUR inkl. MwSt
	weiß, schwarz, anthrazit-metallic	228,-



Sockel wird verlängert und Lücke zwischen Herd und Mauer (Seitenwand) mit der Seitenwand-Abschlussblende abgedeckt (Sockel bis Unterkante Herdrahmen).
Für alle Varioline Classic Herde, Ausführung für Sonderhöhen gleichpreisig;
Lieferzeit 5 Wochen; Kann nur bei Bestellung eines neuen Herdes realisiert werden.
Nachträglich nicht möglich.

Durchheize	EUR inkl. MwSt
	766,-



Werkseitig montierter Durchheiz-Stutzen aus Guss, ermöglicht die Beheizung eines Kachelofens oder Nachheizkastens im Wohnzimmer durch den Herd in der Küche.
Bitte beachten Sie folgende Punkte, wenn Sie diese Option wählen:

- » Herdrahmen kann in der Tiefe nicht mehr verstellt werden.
- » Nur mit großem Feuerraum (F2) möglich (LM 50, LC 75B, LC 80).
- » Keine Kombination mit Heizeinsätzen möglich (gilt auch für AC 105)
- » Durchheizöffnung ausschließlich auf der Geräterückseite möglich.
- » Kein flexibler Rauchausgang möglich (Mitta RA 68cm)



Anschluss für externe Luftzufuhr (Außenluftanschluss)	EUR inkl. MwSt
Anschlussbox - Anschluss hinten	62,-
Anschlussbox - Anschluss von unten (unter Brennraum)- Lieferzeit 5 Wo. Bitte beachten Sie, dass sich bei dieser Option die Maße der Holzlade geringfügig verkleinern.	405,-

Für die Bündelung der Primär- und Sekundärluft an einem Zuluftstutzen. Anschluss DM 100mm Zuluftleitung, z.B. Flexrohr nicht im Lieferumfang enthalten. Anschlussrichtung nach hinten. Jederzeit nachrüstbar.
ACHTUNG: Mit Außenluftanschluss werden die Anforderungen an einen raumluftunabhängigen Betrieb nicht erfüllt.

Heizeinsatz für Lignatherm Herde	EUR inkl. MwSt
Für Geräte mit großem Feuerraum- LM 50, LC 75 B, LC 80 Kombination mit Durchheize nicht möglich. Heizleistung wasserseitig bei Scheitholzbetrieb: 4,5kW Heizleistung mit Pelletmodul Kombination (LCP 75B, LCP 80): Scheitholzbetrieb 4,5kW / reiner Pelletsbetrieb ca. 3-4kW (PG2*)	1.217,-

Hinweise für Heizungsherde:

Bei allen Heizungsherden ist der Wärmetauscher für die thermische Ablaufsicherung serienmäßig angebaut. Eine ordentliche und ausreichende Abfuhr der Wasserleistung muss gewährleistet sein (auch im Sommerbetrieb)

Empfehlung: Anbindung an einen Lastausgleichspeicher mit 500 Liter

Bedingung für die dreijährige Garantie auf den Kessel ist entweder die fachgerechte Montage einer Rücklaufanhebung oder der Einbau eines Armaturenschranks.

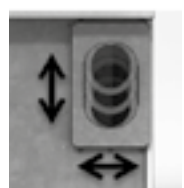
Deutschland: Heizungsherde sind nach DIN EN 12815 geprüft und grundsätzlich den Einzelraumfeuerstätten lt. 1. BImSchV zuzuordnen. Eine wiederkehrende Überprüfung kann nur angeordnet werden, wenn die Feuerstätte als alleinige Heizquelle (primäre Heizquelle) verwendet wird und/oder nach den LAI-Auslegungskriterien die Größe des Aufstellungsraums nicht zur Nennwärmeleistung des Herdes passt. Die Grenzwerte liegen bei dieser Emissionsprüfung außerhalb der von einer Naturzugfeuerung ohne Regelung erreichbaren Werte (Kesselgrenzwerte). Bitte daher die Aufstellungsbedingungen unbedingt vorab mit dem Kaminkehrmeister klären!

Abgasdrosselklappe	EUR inkl. MwSt
	142,-



Rasche Abhilfe bei überhöhten Kaminzug (>15 Pa), bei frei stehendem Gerät auch für Rauchabzug seitlich geeignet; Abgasdrosselklappe zur nachträgliche Montage am rückseitigen Abgasstutzen. Nur für Varioline Herde der Serie Classic geeignet (DM 120 mm) ACHTUNG: Bei Herd mit Abgasdrosselklappe ist der Herdrahmen in der Tiefe nicht verstellbar! Kombination mit Durchheize sowie Rauchabzug hinten in flexibler Ausführung nicht mehr möglich. Den Einbau bitte mit dem zuständigen Kaminkehrmeister abklären! Bei Bestellung dieses Artikels ist kein flexibler Rauchausgang möglich (Mitte RA 68cm)

Rauchabzug hinten flexibel (serienmäßig)	EUR inkl. MwSt
	0,00



Verstellbereich vertikal +/- 4,5cm, horizontal +/- 1,25cm für Herde mit Backrohr; (ausgenommen sind Herde mit Durchheize sowie der Varioline RLU); siehe technische Daten; nur bei Rauchausgang hinten möglich!

Umrüstsatz Rauchrohrseite	EUR inkl. MwSt
von RA seitlich auf RA hinten (nicht möglich bei Brandschutzseitenwand)	50,-



Rauchabzug-Rosette	Farbe	EUR inkl. MwSt
	weiß, schwarz, anthrazit-metallic	27,-

Backblech / Grillrost	EUR inkl. MwSt
Backblech für Bratrohr B1 (LC 70, LC 75 B) H=20mm	85,-
Backblech für Bratrohr B2 (LC 75 A, LC 80) H=20mm	85,-
Grillrost für Bratrohr B1 (LC 70, LC 75 B)	64,-
Grillrost für Bratrohr B2 (LC 75 A, LC 80)	64,-

Herd in Sonderfarbe (aus Standard Farbsortiment oder RAL-Farbpalette)	EUR inkl. MwSt
	402,-



Zusätzlich zur fixierten Varioline Farbpalette (siehe Tabelle bei den technischen Daten) kann jeder Varioline-Herd auch in jeder weiteren Lohberger Standard-Emaillefarbe produziert werden (zB Varioline LC 80 in Braun). Bestimmte Teile der Varioline Herde können außerdem in einer RAL-Farbe Ihrer Wahl produziert werden. Diese Teile sind: Brandschutzeinheiten, die Holzlade und das Pelletmodul. Für die restlichen (sich erheizenden) Teile können Sie aus den Lohberger Standard-Emaillefarben wählen. (siehe zB Varioline Style) Setzen Sie sich einfach mit uns in Verbindung und nennen Sie uns Ihre gewünschte RAL Farbe!

Brot- und Pizzabackstein	EUR inkl. MwSt
Steingröße 2 (B 300mm, T 370mm) für Backrohrgröße 2	283,-
350mm, T 70mm) für Backrohrgröße 3	327,-

Verwenden Sie unseren hochwertigen Backstein für Brot, Pizzen und Flammkuchen wie aus dem Steinbackofen! Da der Stein dem Teig Feuchtigkeit entzieht, wird das Ergebnis besonders knusprig. Zusätzlich ist die Backzeit auf dem Stein kürzer als auf einem simplen Blech.

- » Speziell entwickelte Keramik zum Backen im Backrohr des Holzherdes.
- » Top Qualität- Handgefertigt in Deutschland
- » Seit Jahrzehnten bewährt
- » Porös, nimmt Feuchtigkeit auf- für ein besonders knuspriges Ergebnis
- » Hohe Wärmespeicherung, dadurch geringere Temperaturschwankungen (Unterschied zum Backblech und zu den meist beidseitig glasierten Keramikplatten, die auch am Markt sind).
- » Kürzere Backzeit als auf dem Blech
- » Pyrolysefest und langlebig- kann auch im Elektro Backofen verwendet werden
- » Es brechen keine Partikel aus, die dann ins Backgut geraten können (Vorteil gegenüber normalen Schamottesteinen).

Nachrüst-Kit Teleskopauszug Backrohr	EUR inkl. MwSt
	179,-



passend für alle alten Varioline Modelle (alle Backrohrgrößen), Set bestehend aus Backblech (neu, passend für Schienensystem) und 2 Seitenteilen inklusive Schienen für eine Ebene (fixiert auf zweiter Ebene von unten)

Transportgurte	EUR inkl. MwSt
4 Stk. reißfeste Transportgurte für die leichtere Einbringung der Herde	30,-

Spezial Reinigungssets	EUR inkl. MwSt
Reinigungsvlies für Stahlherdplatte und Edelstahlherdrahmen (Verpackungseinheit 20 Stk.: à 7 x 11,5cm)	34,-
Reinigungsmittel für Stahlherdplatten (VE=12 Stk.)	14,-

Gerätehöhe*	EUR exkl. MwSt
Gerätehöhe 93 - 100 cm	239,-

* Standardgerätehöhe 85 cm, Erhöhung in cm-Schritten möglich; passend für alle Geräte der Varioline Serie mit Ausnahme von Salzburg; Gerätehöhe wird von Sockelhöhe bestimmt (Standardsockelhöhe 14 cm);

HERD-AUSWAHL-HILFE

VARIOLINE

Design

- Classic Salzburg

Herdtyp

- 40 75 B
 50 80

Farbe

- schwarz anthrazit-metallic grün (Salzburg)
 weiß RAL-Wunschfarbe

Herdplatte

- Ceranfeld Stahlplatte

Rauchrohranschluss

- links seitlich rechts seitlich
 links hinten rechts hinten
 links oben* rechts oben*

Ausführung

- Gerätehöhe 85-92 cm: _____ cm
 Gerätehöhe 93-100cm: _____ cm (Manufaktur ca. 5-6 Wochen Lieferzeit)

Brandschutzeinheiten

- links 7,5cm 5cm nachträgl. li 10cm nachträgl. li
 rechts 7,5 cm 5cm nachträgl. re 10cm nachträgl. re
 beidseitig 7,5 cm 5cm nachträgl. beids. 10cm nachträgl. beids.
 Sondermaß: _____ cm

Sonstiges

- Sichtfenster für Feuerraum
 Herdstange, Türgriff und Luftregler aus Edelstahl
 Heizeinsatz (4,3 kW Wasserleistung, 8kW Nennwärmeleistung)
 Durchheize für nachgelagerten Kachelofen
 Außenluftanschluss hinten
 Außenluftanschluss unten
 Backblech/Grillrost Größe: _____
 Brot- und Pizzabackstein Größe: _____
 Reinigungsmittel für Stahlherdplatte
 Reinigungsvlies für Stahlherdplatte und Edelstahlherdrahmen
 Gerätehöhe 85-92 cm: _____ cm
 Gerätehöhe 93-100 cm: _____ cm

*Ceranfeld mit RA oben nicht möglich bei LM40 und Salzburg 40

Notizen:



MH TIROL

MH 600 TIROL



BxHxT in cm	KW	Farbe	EUR inkl. MwSt
60x85x60	5,0	schwarz/Edelstahl	4.912,-



- » Maßherd mit Stahlplatte
- » links und rechts serienmäßig integrierte Brandschutzeinheit
- » Brennstofflade
- » automatischem Feuerungsregler
- » Jetfire-Verbrennungstechnik
- » Rauchrohranschlüsse 120mm hinten und oben Mitte
- » bei Rauchrohranschluss rechts oder links seitlich verliert Brandschutzeinheit ihre Zulassung als solche (bitte genauen Anschluss bei Bestellung angeben)

Zusatzausstattung	EUR inkl. MwSt
Ceranfeld (Rauchabgang oben nicht möglich)	148,-
Edelstahl-Herdstange auf Herdrahmen	158,-
Aufpreis Sonderhöhe (85,1-92cm; muss bei Bestellung exakt angegeben werden)	207,-

MH 850 TIROL



BxHxT in cm	KW	Farbe	EUR inkl. MwSt
85x85x60	7,5	schwarz/Edelstahl	6.084,-



- » Maßherd mit Stahlplatte
- » links und rechts serienmäßig integrierte Brandschutzeinheit
- » Brennstofflade
- » automatischem Feuerungsregler
- » Jetfire-Verbrennungstechnik
- » Rauchrohranschlüsse 120mm hinten und oben Mitte, hinten flexibel
- » bei Rauchrohranschluss rechts oder links seitlich verliert Brandschutzeinheit ihre Zulassung als solche (bitte genauen Anschluss bei Bestellung angeben)

Zusatzausstattung	EUR inkl. MwSt
Ceranfeld	184,-
Ceranfeld mit Rauchrohrabgang oben	300,-
Edelstahl-Herdstange auf Herdrahmen	158,-
Aufpreis Sonderhöhe (85,1-92cm; muss bei Bestellung exakt angegeben werden)	207,-
Durchheize (Kombination m. Heizeinsatz nicht möglich)	707,-
Heizeinsatz 5kW, Nennwärmeleistung 8kW	1.045,-

MH 1000 TIROL



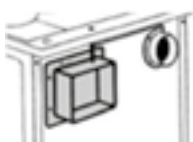
BxHxT in cm	KW	Farbe	EUR inkl. MwSt
100x85x60	8,0	schwarz/Edelstahl	6.438,-



- » Maßherd mit Stahlplatte
- » links und rechts serienmäßig integrierte Brandschutzeinheit
- » Brennstofflade
- » automatischem Feuerungsregler
- » Jetfire-Verbrennungstechnik
- » Rauchrohranschlüsse 120mm hinten und oben Mitte, RA hinten flexibel
- » bei Rauchrohranschluss rechts oder links seitlich verliert Brandschutzeinheit ihre Zulassung als solche (bitte
- » Neu- mit extra großem Backrohr (B = 400mm)

Zusatzausstattung	EUR inkl. MwSt
Ceranfeld	184,-
Ceranfeld mit Rauchrohrabgang oben	300,-
Edelstahl-Herdstange auf Herdrahmen	158,-
Edelstahl-Wasserschiff 12 Liter	318,-
Durchheize	687,-
Heizeinsatz	1.045,-

Durchheize	EUR inkl. MwSt
für MH 850 + 1000	687,-



- Werkseitig montierter Durchheiz-Stutzen aus Guss, ermöglicht die Beheizung eines Kachelofens oder Nachheizkastens im Wohnzimmer durch den Herd in der Küche. Bitte beachten Sie folgende Punkte, wenn Sie diese Option wählen:
- » Keine Kombination mit Heizeinsätzen möglich
 - » Durchheizöffnung ausschließlich auf der Geräterückseite möglich.
 - » Kein flexibler Rauchausgang möglich (Mitta RA 68cm)

Heizeinsatz	EUR inkl. MwSt
Kombination mit Durchheize nicht möglich. Heizleistung 5kW, Nennwärmeleistung 8kW	1.045,-

Hinweise für Heizungsherde:

Bei allen Heizungsherden ist der Wärmetauscher für die thermische Ablaufsicherung serienmäßig angebaut. Eine ordentliche und ausreichende Abfuhr der Wasserleistung muss gewährleistet sein (auch im Sommerbetrieb)

Empfehlung: Anbindung an einen Lastausgleichspeicher mit 500 Liter

Bedingung für die dreijährige Garantie auf den Kessel ist entweder die fachgerechte Montage einer Rücklaufanhebung oder der Einbau eines Armaturenschranks.

Deutschland: Heizungsherde sind nach DIN EN 12815 geprüft und grundsätzlich den Einzelraumfeuerstätten lt. 1. BImSchV zuzuordnen. Eine wiederkehrende Überprüfung kann nur angeordnet werden, wenn die Feuerstätte als alleinige Heizquelle (primäre Heizquelle) verwendet wird und/oder nach den LAI-Auslegungskriterien die Größe des Aufstellungsraums nicht zur Nennwärmeleistung des Herdes passt. Die Grenzwerte liegen bei dieser Emissionsprüfung außerhalb der von einer Naturzugfeuerung ohne Regelung erreichbaren Werte (Kesselgrenzwerte). Bitte daher die Aufstellungsbedingungen unbedingt vorab mit dem Kaminkehrmeister klären!

HERD-AUSWAHL-HILFE

MH TIROL

Herdtyp

- 600 850 1000

Herdplatte

- Ceranfeld Stahlplatte

Rauchrohranschluss

- links hinten rechts hinten oben

Farbe

- schwarz/edelstahl

Sonstiges

- Sonderhöhe (85,1-92 cm)_____cm
- Edelstahl Herstange auf Herdrahmen
- Durchheize (Kombi mit Heizeinsatz nicht möglich) MH850/1000
- Heizeinsatz 5kW, Nennwärmeleistung 8kW
- Edelstahl Wasserschiff 12 lt
- Gerätehöhe 85-92 cm:_____cm



Notizen:



AC 105

AC 105 (HEIZUNGSSHERD AQUATHERM COMBI)



BxHxT in cm	KW	Farbe	Modul	EUR inkl. MwSt
105x85x60	7,0-14,0	weiß, schwarz, anthrazit-metallic	F2Z1B3	8.299,-



- » extra breites Backrohr (42cm) und serienmäßiger Teleskopauszug für das Backblech
- » geschliffene Stahlherdplatte,
- » von außen bedienbare Umschaltklappe für Heiz- und Backbetrieb
- » stabile und leichtgängige Holzlade mit Softeinzug
- » Kesselleistung 6-11kW
- » Rauchrohranschluss 145mm (150mm Adapterring enthalten) rechts oder links hinten, seitlich und oben
- » serienmäßig Edelstahl Herdstange mit integriertem Bedienelement für Anheizklappe
- » Jetfire-Verbrennungstechnik
- » Hebe- und Senkrost für Sommer/Winterbetrieb
- » Möglichkeit der werkseitigen Montage einer rückseitig fix integrierten Rücklauftemperaturenanhebung, einer Pumpe und eines Entlüftungsventiles
- » Vorbereitung Außenluftanschluss auf Geräteunterseite (100mm Durchmesser).

Zusatzausstattung	EUR inkl. MwSt
Ceranfeld statt Stahlplatte	184,-
Ceranfeld mit Rauchrohrabgang oben (Sonderanfertigung)	447,-
Rauchabzug oben bei Stahlplatte	59,-
Sichtfenster für Feuerraum	235,-
Brandschutzeinheit 7,5cm, geschlossen fix, pro Seite; Farben: weiß, schwarz, anthrazit-metallic	248,-
Rücklauftemperaturenanhebung, Pumpe, Entlüftungsventil, manuelles Pumpenthermostat thermische Ablaufsicherung (rückseitig fix montiert)	1.534,-
Leistungspaket 8kW- Gerät auf 8kW Maximalleistung begrenzt inklusive entsprechendem Typenschild auf Gerät	-

ZUBEHÖR AC 105



Anschluss für externe Luftzufuhr (Außenluftanschluss)	EUR inkl. MwSt
Anschlussbox- Anschluss serienmäßig nach unten	62,-

Für die Bündelung der Primär- und Sekundärluft an einem Zuluftstutzen. Anschluss DM 100mm Zuluftleitung, z.B. Flexrohr nicht im Lieferumfang enthalten. Anschlussrichtung nach unten. Jederzeit nachrüstbar.
ACHTUNG: Mit Außenluftanschluss werden die Anforderungen an einen raumluftunabhängigen Betrieb nicht erfüllt.

HERD-AUSWAHL-HILFE

AC105

Herdtyp

105

Herdplatte

Ceranfeld Stahlplatte

Rauchrohranschluss

links seitlich rechts seitlich

links hinten rechts hinten

links oben rechts oben

Farbe

schwarz anthrazit-metallic weiß

Brandschutzeinheiten

links 7,5cm

rechts 7,5 cm

beidseitig 7,5 cm

Sonstiges

Rücklauftemperaturanhebung, Pumpe, Entlüftungsventil, manuelles Pumpthermostat, thermische Ablaufsicherung

Leistungspaket 8kW

Außenluftanschluss unten

LCP

Pellet-Vorratsbehälter mit Tip-On Öffnungssystem, Backrohr mit Teleskopauszug!

Wählen Sie je nach Ihren Bedürfnissen aus vier verschiedenen Modellen, welche sich durch unterschiedliche Brennraumgrößen bzw. Backrohrgrößen unterscheiden. Modernste Pellet/Scheitholz Kombiheiztechnik ermöglicht Ihnen einen ungeahnten Komfort. Die automatische Brennstofferkennung ermöglicht völlig automatisches Zünden von Pellets oder Scheitholz. Dies erfolgt komfortabel mittels integriertem Touchscreen, zeitgesteuert, über eine App, mit Raumthermostat oder bei Geräten mit Heizungseinsatz über die Puffertemperatur.

230 Volt Stromanschluss erforderlich, Pelletvorratsbehälter (18 kg Fassungsvermögen) werksseitig an Herd neben Feuerraum montiert, Pelletbrenner mit modularer Leistung von 2,5 bis 7kW. Die Inbetriebnahme muss durch Lohberger Kundendienst oder autorisierten Kundendienstpartner erfolgen.

E-Mail-Anforderung bitte 3 Wochen vor Wunschtermin an: service@lohberger.com

LCP 75 B CLASSIC



BxHxT in cm	KW	Farbe	Modul	EUR inkl. MwSt
112,5x85x60	7,0	weiß, schwarz, anthrazit-metallic	F2B1P	8.077,-



- » seitlich am Brennraum angebautes Pelletmodul
- » Festbrennstoffherd mit Bratrohr und Teleskopauszug
- » geschliffene Stahlherdplatte
- » verstellbarer Edelstahlherdrahmen (0-30mm)
- » RR 120mm rechts oder links hinten; bei Bedarf seitlich und oben
- » stabile und leichtgängige Holzlade mit Softeinzug
- » JetFire-Verbrennungstechnik; Nivellierfüße (0-10mm)
- » individuell verstellbarer Sockelrücksprung
- » serienmäßig mit Edelstahlherdstange

Zusatzausstattung	Farbe	EUR inkl. MwSt
Ceranfeld statt Stahlplatte		184,-
Brandschutzeinheit 7,5cm, geschlossen fix, pro Seite	weiß, schwarz, anthrazit-metallic	248,-
Rauchabzug oben bei Stahlplatte		59,-
Ceranfeld mit Rauchrohrabgang oben		300,-
Sichtfenster für Feuerraum		235,-
Heizeinsatz Wasserleistung Holz 4-5kW/Pellets 4kW		1.217,-
Inbetriebnahme wird bei jedem Pelletherd benötigt (nicht rabattfähig)		519,-

*in Kombination mit Heizeinsatz = Energieeffizienzklasse A++

LCP 80 CLASSIC



BxHxT in cm	KW	Farbe	Modul	EUR inkl. MwSt
117,5x85x60	7,0	weiß, schwarz, anthrazit-metallic	F2B2P	8.287,-



- » seitlich am Brennraum angebautes Pelletmodul
- » Festbrennstoffherd mit Bratrohr und Teleskopauszug
- » mit geschliffener Stahlherdplatte
- » verstellbarer Edelstahlherdrahmen (0-30mm)
- » RR 120mm rechts oder links hinten; bei Bedarf seitlich und oben
- » stabile und leichtgängige Holzlade mit Softeinzug
- » JetFire-Verbrennungstechnik; Nivellierfüße (0-10mm)
- » individuell verstellbarer Sockelrücksprung
- » serienmäßig mit Edelstahlherdstange

***in Kombination mit Heizeinsatz = Energieeffizienzklasse A++**

Zusatzausstattung	Farbe	EUR inkl. MwSt
Ceranfeld statt Stahlplatte		184,-
Brandschutzeinheit 7,5cm, geschlossen fix, pro Seite	weiß, schwarz, anthrazit-metallic	248,-
Rauchabzug oben bei Stahlplatte		59,-
Ceranfeld mit Rauchrohrabgang oben		300,-
Sichtfenster für Feuerraum		235,-
Heizeinsatz Wasserleistung Holz 4-5kW/Pellets 4kW		1.217,-
Inbetriebnahme wird bei jedem Pelletherd benötigt (nicht rabattfähig)		519,-

ZUBEHÖR LCP



Brandschutzeinheit nachträglich	Farbe	EUR inkl. MwSt
5cm	weiß, schwarz, anthrazit-metallic	204,-
10cm		237,-

Brandhemmender Abstandsverbinder zw. Einbauküche und Herd. Für nachträglichen Einbau: wird an Standard-Seitenwand angebaut Emaillierte Vorderblende Edelstahlabdeckung mit Lüftungsschlitzen NUR für Serie Classic.

Heizeinsatz für Lignatherm Herde	1.217,-
---	---------

Für Geräte mit großem Feuerraum- LM 50, LC 75 B, LC 80 Kombination mit Durchheize nicht möglich. Heizleistung wasserseitig bei Scheitholzbetrieb: 4,5kW Heizleistung mit Pelletmodul Kombination (LCP 75B, LCP 80): Scheitholzbetrieb 4,5kW / reiner Pelletsbetrieb ca. 3-4kW (PG2*)

Hinweise für Heizungsherde:

Bei allen Heizungsherden ist der Wärmetauscher für die thermische Ablaufsicherung serienmäßig angebaut. Eine ordentliche und ausreichende Abfuhr der Wasserleistung muss gewährleistet sein (auch im Sommerbetrieb)

Empfehlung: Anbindung an einen Lastausgleichspeicher mit 500 Liter

Bedingung für die dreijährige Garantie auf den Kessel ist entweder die fachgerechte Montage einer Rücklaufanhebung oder der Einbau eines Armaturenschranks.

Deutschland: Heizungsherde sind nach DIN EN 12815 geprüft und grundsätzlich den Einzelraumfeuerstätten lt. 1. BImSchV zuzuordnen. Eine wiederkehrende Überprüfung kann nur angeordnet werden, wenn die Feuerstätte als alleinige Heizquelle (primäre Heizquelle) verwendet wird und/oder nach den LAI-Auslegungskriterien die Größe des Aufstellungsraums nicht zur Nennwärmeleistung des Herdes passt. Die Grenzwerte liegen bei dieser Emissionsprüfung außerhalb der von einer Naturzugfeuerung ohne Regelung erreichbaren Werte (Kesselgrenzwerte). Bitte daher die Aufstellungsbedingungen unbedingt vorab mit dem Kaminkehrmeister klären!

LCP

HERD-AUSWAHL-HILFE

LCP

Herdtyp

- 75 B 80

Herdplatte

- Ceranfeld Stahlplatte

Rauchrohranschluss

- links seitlich rechts seitlich
 links hinten rechts hinten
 links oben rechts oben

Farbe

- schwarz anthrazit-metallic weiß

Brandschutzeinheiten

- links 7,5cm fix montiert 5cm nachträgl. li 10cm nachträgl. li
 rechts 7,5 cm fix montiert 5cm nachträgl. re 10cm nachträgl. re
 beidseitig 7,5 cm fix montiert 5cm nachträgl. beids. 10cm nachträgl. beids.

Sonstiges

- Sichtfenster für Feuerraum
 Heizeinsatz Wasserleistung Holz 4-5kW / Pellets4kW

Wichtig!

Inbetriebnahme wird bei jedem Pelletherd benötigt (Beantragung erst wenn Herd fix und fertig angeschlossen und montiert ist)



Notizen:

CELUS

Cook 40



BxHxT in cm	KW	Farbe	EUR inkl. MwSt
40x85x60	6,0	weiss	824,-



- » Beistellherd mit emailliertem Herdrahmen
- » geschliffene Stahlherdplatte
- » Rauchrohranschluss: links, rechts und hinten mittig

Zusatzausstattung	EUR inkl. MwSt
Abstandsverbindung 5,5cm	252,-
Abstandsverbindung 11cm	283,-
NICHT als Brandschutzeinheit geeignet!	

Cook 50



BxHxT in cm	KW	Farbe	EUR inkl. MwSt
50x85x60	6,0	weiss	963,-



- » Beistellherd mit emailliertem Herdrahmen
- » geschliffene Stahlherdplatte
- » Rauchrohranschluss: links, rechts und hinten mittig

Zusatzausstattung	EUR inkl. MwSt
Abstandsverbindung 5,5cm	252,-
Abstandsverbindung 11cm	283,-
NICHT als Brandschutzeinheit geeignet!	



Cook 75



BxHxT in cm	KW	Farbe	EUR inkl. MwSt
75x85x60	6,5	weiss	983,-



- » Festbrennstoffherd mit Backrohr
- » lackierte Stahlherdplatte
- » Serienmäßig verchromte Herdstange
- » Rauchrohranschluss rechts oder links seitlich, hinten und oben

**Für den Cook 75 ist keine Abstandsverbindung /
Brandschutzeinheit verfügbar!**



KOCHKAMINÖFEN

COOK ME



BxHxT in cm	KW	Farbe	EUR inkl. MwSt
50x95x44	3,5- 7,0	schwarz	2.635,-



- » Kombination aus Kaminofen und Holzherd
- » großes Sichtfenster
- » Integriertes Ceranfeld
- » Seitenwände schwarz glänzend emailliert
- » massiver Rüttelgussrost
- » Rauchrohrdurchmesser 130mm; nur hinten möglich
- » **Ausschließlich für raumluftabhängigen Betrieb geeignet!**

Zusatzausstattung	EUR inkl. MwSt
Glasbodenplatte 75x90cm neutral	196,-

BAKE ME



BxHxT in cm	KW	Farbe	EUR inkl. MwSt
50x126,5x44	3,0- 6,0	schwarz	3.423,-



- » großes Sichtfenster
- » integriertes Backrohr mit Temperaturanzeige
- » vollständig hitzeumspültes Backrohr
- » Backrohrentlüftung
- » alle Dekorelemente schwarz glänzend emailliert
- » massiver Rüttelgussrost
- » Rauchrohrdurchmesser 130mm; nur oben möglich
- » **Ausschließlich für raumluftabhängigen Betrieb geeignet!**

Zusatzausstattung	EUR inkl. MwSt
Glasbodenplatte 75x90cm neutral	196,-



Notizen:



ERSATZTEILE

Wichtigste Ersatzteile Herde

Preise zuzüglich Versandkosten je Einzellieferung!

Stahl-Herdplatten			
Art.Nr.	Abmessung	Verwendet in Gerätetyp	EUR inkl. MwSt.
52511180	Abm. 384 x 473 mm	LHS 40.4	338,-
52511185	Abm. 484 x 473 mm	LHS/Rega 50.4	386,-
52511190	Abm. 584 x 473 mm	LHS/Rega 60 f. RA links	422,-
52511192	Abm. 584 x 473 mm	LHS/Rega 60 f. RA rechts	422,-
52511200	Abm. 734 x 473 mm	LHS/Rega 75 f. RA links	440,-
52511202	Abm. 734 x 473 mm	LHS/Rega 75 f. RA rechts	440,-
52511210	Abm. 704 x 473 mm	LHS/Rega 90	470,-
52511281	Abm. 180 x 473 mm	LHS/Rega 90 Rauchabzugteil links	177,-
52511283	Abm. 180 x 473 mm	LHS/Rega 90 Rauchabzugteil rechts	177,-
52511215	Abm. 804 x 473 mm	LHS 105	538,-
52511295	Abm. 230 x 300 mm	LHS 105 Abdeckplatte statt Wasserschiff	86,-
52511284	Abm. 230 x 190 mm	LHS 105 Rauchabzugteil	98,-
52511240	Abm. 536 x 473 mm	ZEH 55 f. RA links	405,-
52511242	Abm. 536 x 473 mm	ZEH 55 f. RA rechts	405,-
52511250	Abm. 627 x 473 mm	ZEH 90	413,-
52511260	Abm. 256 x 473 mm	ZEH 90 Schiffteilplatte links	140,-
52511262	Abm. 256 x 473 mm	ZEH 90 Schiffteilplatte rechts	140,-
52511255	Abm. 772 x 473 mm	ZEH 110	470,-
52511271	Abm. 311 x 473 mm	ZEH 110 Schiffteilplatte links	174,-
52511273	Abm. 311 x 473 mm	ZEH 110 Schiffteilplatte rechts	171,-
52511165	Abm. 355 x 505 mm	LM 40	216,-
52511160	Abm. 355 x 505 mm	LM 40 f. RA links oben	216,-
52511162	Abm. 355 x 505 mm	LM 40 f. RA rechts oben	216,-
52511175	Abm. 455 x 505 mm	LM 50	223,-
52511170	Abm. 455 x 505 mm	LM 50 f. RA links oben	223,-
52511172	Abm. 455 x 505 mm	LM 50 f. RA rechts oben	223,-
52511125	Abm. 422 x 505 mm	LC 70/LC 75B groß	186,-
52511120	Abm. 422 x 505 mm	LC 70/LC 75B f. RA links oben	202,-
52511122	Abm. 422 x 505 mm	LC 70/LC 75B f. RA rechts oben	202,-
52511150	Abm. 233 x 505 mm	LC 70/LC 75A klein	145,-
52511135	Abm. 472 x 505 mm	LC 75A/LC 80 groß	216,-
52511130	Abm. 472 x 505 mm	LC 75A/LC 80 f. RA links oben	216,-
52511132	Abm. 472 x 505 mm	LC 75A/LC 80 f. RA rechts oben	216,-
52511155	Abm. 283 x 505 mm	LC 75B/LC 80 klein	159,-
52511145	Abm. 472 x 505 mm	AC 105 (RA-Seite)	216,-
52511140	Abm. 472 x 505 mm	AC 105 f. RA links oben	216,-
52511142	Abm. 472 x 505 mm	AC 105 f. RA rechts oben	216,-
52511158	Abm. 533 x 505 mm	AC 105 groß	227,-

52511116	Abm. 483 x 472 mm	Carat groß	169,-
52511111	Abm. 483 x 472 mm	Carat f. RA links oben	179,-
52511113	Abm. 483 x 472 mm	Carat f. RA rechts oben	179,-
52511118	Abm. 268 x 473 mm	Carat klein	95,-
52511400	Abm. 478 x 462 mm	Dachstein groß	216,-
52511405	Abm. 278 x 462 mm	Dachstein klein	129,-
52511410	Abm. 478 x 462 mm	Dachstein RA links oben	237,-
52511410	Abm. 478 x 462 mm	Dachstein RA links oben	237,-
Zubehör			
52511345	Abm. D= 148/119 x 8 mm	Abdeckung f. RA oben DM 120	37,-
52840390	per Stk	Reinigungsflies 70x115 mm	1,40
28999050	per Dose 375 mm	Herdplattenreinigungsmittel ‚Herdputz‘	16,-
51550086	Dichtschnur Herdplatte 7mm	alle Geräte (in Meter)	4,-

Ceran-Herdplatten

Art.Nr.	Abmessung	Verwendet in Gerätetyp	EUR inkl. MwSt
52502240	Abm. 382 x 474 mm	LHS 40.3	339,-
52502140	Abm. 387 x 474 mm	LHS 40.4	339,-
52502150	Abm. 487 x 474 mm	LHS/Rega 50.4	366,-
52502260	Abm. 587 x 474 mm	LHS/Rega 60	392,-
52502175	Abm. 737 x 474 mm	LHS/Rega 75	418,-
52502375	Abm. 737 x 474 mm	LHS/Rega 75 f. RA links oben	485,-
52502377	Abm. 737 x 474 mm	LHS/Rega 75 f. RA rechts oben	485,-
52502192	Abm. 704 x 474 mm (kurz)	LHS/Rega 90	413,-
52502190	Abm. 887 x 474 mm	LHS/Rega 90	456,-
52502390	Abm. 887 x 474 mm	LHS/Rega 90 f. RA links oben	499,-
52502392	Abm. 887 x 474 mm	LHS/Rega 90 f. RA rechts oben	499,-
52502256	Abm. 537 x 474 mm	ZEH 55	387,-
52502436	Abm. 357 x 507 mm	LM 40	371,-
52502446	Abm. 457 x 507 mm	LM 50	379,-
52502646	Abm. 457 x 507 mm	LM 50 f. RA links oben	420,-
52502746	Abm. 457 x 507 mm	LM 50 f. RA rechts oben	420,-
52502466	Abm. 657 x 507 mm	LC 70	416,-
52502666	Abm. 657 x 507 mm	LC 70 f. RA links oben	460,-
52502766	Abm. 657 x 507 mm	LC 70 f. RA rechts oben	460,-
52502471	Abm. 707 x 507 mm	LC 75	409,-
52502671	Abm. 707 x 507 mm	LC 75 f. RA links oben	459,-
52502771	Abm. 707 x 507 mm	LC 75 f. RA rechts oben	459,-
52502476	Abm. 757 x 507 mm	LC 80	414,-
52502676	Abm. 757 x 507 mm	LC 80 f. RA links oben	485,-
52502776	Abm. 757 x 507 mm	LC 80 f. RA rechts oben	485,-
52502410	Abm. 1007 x 507 mm	AC 105 mit Bedruckung	484,-
52502411	Abm. 1007 x 507 mm	AC 105	484,-
52502678	Abm. 757 x 502 mm	RLU 80-Z	407,-
52503476	Abm. 758 x 487 mm	Carat	407,-
52502810	Abm. 757 x 462 mm	Alpin	387,-
52502820	Abm. 757 x 462 mm	Alpin f. RA links oben	466,-
52502822	Abm. 757 x 462 mm	Alpin f. RA rechts oben	466,-

Schamottesätze			
Art.Nr.	Abmessung	Verwendet in Gerätetyp	EUR inkl. MwSt
50950800	Schamottesatz LHS 40.3	LHS 40.3	290,-
50951500	Schamottesatz LHS 50.3	LHS 50.3	322,-
90350404	Schamottesatz LHS 40/50.4	LHS 40/50.4	149,-
90340043	Schamottesatz LHS .1	LHS 60.3 bis 06/96	149,-
90340013	Schamottesatz LHS Gr.1	LHS/REGA 60 ab 1996	149,-
90340033	Schamottesatz LHS .2	LHS 75/90/105.2 bis 06/96	204,-
90340023	Schamottesatz LHS Gr.2	LHS/REGA 75-105/75N-105N ab 1996 +Integral 900	159,-
90340025	Schamottesatz LHS.N Gr.2 NEU	LHS/REGA 75-105/75N-105N	159,-
9461000000	Schamottesatz Vario F1	Vario LM40/LC70/LC75A	208,-
9462000000	Schamottesatz Vario F2	Vario LM50/LC75B/LC80	222,-
9463000000	Schamottesatz Vario F2 Z	Vario LM50-Z/LC75B-Z/LC80	119,-
9462000100	Schamottesatz Vario F2 LCP	Vario Line Pellet F2	156,-
9463000100	Schamottesatz Vario F2 LCP-Z	Vario Line Pellet mit Heitzasche	119,-
89921010	Lehm gemischt	Alle Modelle (per kg)	3,-

Flammbündelplatten			
Art.Nr.	Abmessung	Verwendet in Gerätetyp	EUR inkl. MwSt
50291301	Jetfire LHS 40/50	LHS 40.4/50.4	47,-
50291299	Jetfire Gr. 1	LHS/Rega 60	47,-
50291300	Jetfire Gr. 2	LHS/Rega 75-105 + Integral 900.3	47,-
50301650	Jetfire Gr.2 Schamott	LHS/REGA 75-105.4N per Stück	20,-
50291251	Jetfire ZEH	ZEH 55/90/110	44,-
90102100	Flammbündelplatte Cook	Cook 75	37,-
50301810	Umlenkstein F1	Vario LM40/LC70/LC75A	31,-
50301910	Umlenkstein F2	Vario LM50/LC75B/LC80	34,-
50301640	1/2 Flammbündelplatte AC 105	Vario Aquatherm Combi 105 per Stück	29,-
85531345	Flammbündelplatte	Integral 900.2	95,-

Roste			
Art.Nr.	Abmessung	Verwendet in Gerätetyp	EUR inkl. MwSt
50290077	Rost 178 x 365 mm	LHS/REGA 75-105/75N-105N +Integral 900.3	42,-
50293162	Rost 132 x 365 mm	LHS/REGA 60 LHS40.4/LHS 50.4	36,-
50279133	Rost 225 x 390 mm	ZEH 55/90/110 + Vario AC 105	60,-
50243010	Rost 145 x 375 mm	Vario LM40/LC70/LC75A	38,-
50243020	Rost 195 x 375 mm	Vario LM50/LC75B/LC80/ LM50-Z/LC75B-Z/LC80-Z	46,-
9D410-0803	Rost 200 x 225 mm	CELUS KN/OR/ME/PI	81,-
9UK720-0822	Rost 132 x 404 mm	Ökon, HKA, Jub, Fax, Therm, OK)	104,-

Thermometer			
Art.Nr.	Abmessung	Verwendet in Gerätetyp	EUR inkl. MwSt
52001120	BR-Thermometer LHS/ ZEH	LHS/REGA 60-105/75N-105N + Integral 900.3	52,-
52001122	BR-Thermometer Vario links	Varioline mit RA links (schwarze Markierung auf Rückseite)	52,-
52001124	BR-Thermometer Vario rechts	Varioline mit RA rechts (rote Markierung auf Rückseite)	52,-
52001035	Kesselthermometer ZEH	ZEH55/90/110 + AC105 (Fernthermometer)	95,-

Heiz- u. Aschentür-Griffe & Reglerknebel			
Art.Nr.	Abmessung	Verwendet in Gerätetyp	EUR inkl. MwSt
51610051	Handrad 6-eckig schwarz	LHS 60-105 + ZEH55/90/110 vor 1996	23,-
51610055	Handrad 6-eckig weiss	LHS 60-105 + ZEH55/90/110 vor 1996	23,-
51610042	Handrad 3-eckig weiss	LHS/Rega 60-105, LHS 40/50.4, Integral 900.3, ZEH ab ,96	31,-
51610043	Handrad 3-eckig schwarz	LHS/Rega 60-105, LHS 40/50.4, Integral 900.3, ZEH ab ,96	31,-
51620610	Reglerknebel weiss	LHS/REGA 60-105, Integral 900, ZEH (ab 1996) + LHS40.4/50.4	5,-
51620620	Reglerknebel schwarz	LHS/REGA 60-105 + Integral 900.3 +ZEH (ab 1996) + LHS40.4/50.4	5,-
51620510	Betätigungsknopf weiss	LHS/REGA 60-105 +ZEH55/90/110 ab 1996	5,-
51620520	Betätigungsknopf schwarz	LHS/REGA 60-105 +ZEH55/90/110 ab 1996	5,-
51620655	Reglerknebel Prim. 0-3 grau	Varioline	18,-
51620665	Reglerknebel Sek. 0-6 grau	Varioline	18,-
51620656	Reglerknebel 0-6 grau AC	LHS .4 N + AC105	18,-
51620920	Reglerknebel ALT rund weiss	ZEH .2	8,-
51620910	Reglerknebel ALT Rund schwarz	ZEH .2	8,-
90330001	Handrad kpl. weiss	LK- u. Z-Serie	42,-
90330000	Handrad kpl. schwarz	LK- u. Z-Serie	42,-
84203600	Verschlussscheibe LHS/ ZEH	LHS/REGA 60-105 + Integral 900.3 +ZEH55/90/110	15,-
84203590	Verschlussscheibe HT- REGA	REGA 75.4 N/REGA 90.4 N	15,-
8424700000	Verschlussscheibe Vario	Varioline	10,-

Backrohr-Scharniere			
Art.Nr.	Abmessung	Verwendet in Gerätetyp	EUR inkl. MwSt
51610300	Backrohrscharnier LHS links	LHS/REGA 60-90 + Integral 900.3	21,-
51610301	Backrohrscharnier LHS rechts	LHS/REGA 60-90 + Integral 900.3	21,-
51610200	Backrohrscharniere ZEH links	LHS 105 + ZEH55/90/110	23,-
51610201	Backrohrscharniere ZEH rechts	LHS 105 + ZEH55/90/110	23,-
51610350	BR-Scharnier Vario B1 beids..	Vario LC70/LC75B/LC75B-Z	20,-
51610360	BR-Scharnier Vario B2 beids.	Vario LC75A/LC80/LC80-Z/AC105	20,-
84202110	BR-Tür-Gegenlager LHS/ZEH	LHS/REGA 60-105 + Integral 900.3 +ZEH55/90/110	3,-
57110030	BR-Tür-Gegenlager Vario	Vario LC70/LC75A/LC75B/LC80/ LC75B-Z/LC80-Z/AC105	3,-

85901010	BR-Feder LK links	LK bis 1985 (kein Sichtfenster im BR, Handrad rund)	34,-
85901012	BR-Feder LK rechts	LK-Serie vor 1985 (rundes Handrad)	34,-
85902010	BR-Feder Z links	Z-Serie vor 1985 (rundes Handrad)	40,-
85902012	BR-Feder Z rechts	Z-Serie vor 1985 (rundes Handrad)	40,-

Backrohrtür-Zubehör Gläser/Dichtungen etc.

Art.Nr.	Abmessung	Verwendet in Gerätetyp	EUR inkl. MwSt
51510050	BR-Siliconrahmen Gr. 1	LHS/REGA 60	33,-
51510060	BR-Siliconrahmen Gr. 2	LHS/REGA 75-90/75N-90N + Integral 900.3	41,-
51510036	BR-Siliconrahmen Gr. 3	LHS 105, ZEH 90/110	52,-
51510210	BR-Siliconrahmen B1	Vario LC70/LC75B/LC75B-Z	52,-
51510220	BR-Siliconrahmen B2	Vario LC75A/LC80/LC80-Z	56,-
51510230	BR-Siliconrahmen B3	AC105	51,-
50401125	BR-Schauglas innen Gr. 1	221x190 mm LHS/REGA 60	34,-
50402010	BR-Schauglas außen Gr. 1	221x190 mm LHS/REGA 60	16,-
50401105	BR-Schauglas innen Gr. 2	297x190 mm LHS/REGA 75-90/75N-90N + Integral 900.3	40,-
50402020	BR-Schauglas außen Gr. 2	297x190 mm LHS/REGA 75-90/75N-90N + Integral	21,-
50401085	BR-Schauglas innen Gr. 3	372x190 mm LHS 105, ZEH 90/110	44,-
50402030	BR-Schauglas außen Gr. 3	372x190 mm LHS 105, ZEH 90/110	26,-
50412101/02	BR-Schauglas innen B1 li/re	337x283 mm Vario LC70/LC75B/LC75B-Z	87,-
50411100	BR-Schauglas außen B1	337x283 mm Vario LC70/LC75B/LC75B-Z	28,-
50412201/02	BR-Schauglas innen B2 li/re	387x283 mm Vario LC75A/LC80/LC80-Z	90,-
50411200	BR-Schauglas außen B2	387x283 mm Vario LC75A/LC80/LC80-Z	30,-
50412401/02	BR-Schauglas innen B3 li/re	437x283 mm AC105	91,-
50411400	BR-Schauglas außen B3	437x283 mm AC105	32,-
88812900	Schauglaspaket Gr. 1	LHS/REGA 60	125,-
88812910	Schauglaspaket Gr. 2	LHS/REGA 75-90/75N-90N + Integral 900.3	134,-
88812920	Schauglaspaket Gr. 3	LHS 105, ZEH 90/110	141,-
815261100	Schauglaspaket B1 li	Vario LC70/LC75B/LC75B-Z	197,-
8152611200	Schauglaspaket B1 re	Vario LC70/LC75B/LC75B-Z	197,-
8152621100	Schauglaspaket B2 li	387x283 mm Vario LC75A/LC80/LC80-Z	207,-
8152621200	Schauglaspaket B2 re	387x283 mm Vario LC75A/LC80/LC80-Z	207,-

div. Zubehör + Wasserschiffe

Art.Nr.	Abmessung	Verwendet in Gerätetyp	EUR inkl. MwSt
52540010	Ascheschieber	Alle Modelle	11,-
57110020	Allzweckschlüssel	Alle Modelle	9,-
52540030	Rostkurbel	ZEH55/90/110 + AC 105	26,-
82401018	Wasserschiff	180x300x380 f. LHS 90	243,-
82401028	Wasserschiff	232x300x380 f. LHS 105	264,-

82402018	Wasserschiff	194x271x335 f. DH 95.2	285,-
82403042	Wasserschiff	230x345x375 f. BK 502/3/4	313,-

Leistungsregler

Art.Nr.	Abmessung	Verwendet in Gerätetyp	EUR inkl. MwSt
51440122	Leistungsregler LHS Größe 2	LHS/REGA 75-105 + Integral 900.3 + LHS40.4/50.4	68,-
51440121	Leistungsregler LHS Größe 1	LHS/REGA 60	68,-
52506020	Leistungsregler ZEH	ZEH55/90/110	68,-
51440128	Leistungsregler REGA.2	LHS 75.4 N-105.4 N/ REGA-F	68,-
52506210	Leistungsregler Vario F1	Vario LM40/LC70/LC75A	68,-
52506220	Leistungsregler Vario F2	Vario LM50/LC75B/LC80/ LM50-Z/LC75B-Z/LC80-Z	68,-
51440129	Regler Aqua Therm	AC105	68,-
51556110	Isolierung Reglerauflage	LHS Gr. 2 (LHS.3 + Rega)	5,-
51556120	Isolierung Reglerauflage	REGA Gr.2 (LHS.4N + Rega N)	5,-

Heiztür-Gläser

Art.Nr.	Abmessung	Verwendet in Gerätetyp	EUR inkl. MwSt
50413240	Heiztürglas innen Gr. 2	LHS/REGA 40.4 N-105.4 N, 152x143 mm	40,-
50413040	Heiztürglas außen Gr. 2 bedr.		35,-
50413210	Heiztürglas innen F1	LM 40, LC70/75A, 226 x 113 mm	33,-
50413110	Heiztürglas mitte F1	LM 40, LC70/75A, 232 x 113 mm	44,-
50413010	Heiztürglas außen F1 bedr.	LM 40, LC70/75A, 333 x 131 mm	50,-
50413220	Heiztürglas innen F2	LM 50, LC 75B/80, 226 x 163 mm	35,-
50413120	Heiztürglas mitte F2	Vario LM40/LC70/LC75A, 13 x 226 mm	46,-
50413025	Heiztürglas außen F2 bedr.	Vario LM50/LC75B/LC80/LM50-Z/ LC75B-Z/LC80-Z AC10	58,-
51550047	Dichtschnur Heiztür 5mm	Varioline + LHS/REGA 75-105.4N + AC105 (in Meter)	3,-

Rauchrohrabgang

Art.Nr.	Abmessung	Verwendet in Gerätetyp	EUR inkl. MwSt
82601014	RA-Ring DM 120mm	Varioline + LHS/REGA 60-90/75N-90N + Integral 900.3	10,-
82604012	RA-Ring DM 145mm	AC 105 + ZEH55/90	16,-
82605012	RA-Ring DM 160mm	ZEH110	18,-
82022106	Abdecksch. innen 148mm hinten	Varioline + LHS/REGA 60-90/75N-90N + Integral 900.3	10,-
82022105	Abdecksch. innen 148mm seitl.	Varioline + LHS/REGA 60-90/75N-90N + Integral 900.3	16,-
82022111	Abdecksch. innen 163mm hinten	AC 105 + ZEH55/90	10,-
82022110	Abdecksch. innen 163mm seitl.	ZEH110	11,-
82022121	Abdecksch. innen 178mm hinten	AC 105 + ZEH55/90	11,-
82022120	Abdecksch. Innen 178mm seitl.	ZEH110	13,-

RAUCHROHRE

		EUR inkl. MwSt	EUR inkl. MwSt
Wandstärke 0,6mm	Länge in mm	DM 120mm	DM 145mm
Herdanschlussstück feueraluminisiert	150	16,-	17,-
Übergangsstück ohne Einzug mit Kondensatring, für Herde mit Abgang oben	130	25,-	29,-
Wandfutter feuerverzinkt, doppelwandig		26,-	28,-
Erweiterung von 145 auf 150mm		-	20,-
Emaillierte Rauchrohre: weiß, schwarz, crema, anthrazit-metallic			
Rohr, eingezogen	150	29,-	36,-
	250	29,-	36,-
	500	48,-	50,-
	1.000	71,-	73,-
Rohr, verstellbar* inkl. Anschlussstutzen	500	103,-	119,-
Bogen 45° gerippt		37,-	-
Bogen 90° gerippt, ohne Öffnung		37,-	47,-
Bogen 90° glatt, ohne Öffnung		73,-	-
Bogen 90° glatt, mit Öffnung		82,-	-
Rosette		28,-	29,-
Messing Rauchrohre			
Rohr eingezogen	250	80,-	
	500	159,-	
	1.000	233,-	
Bogen 90°		155,-	
Rauchabzugrosette		49,-	

RAUCHROHRE FÜR SCHEITHOLZKAMINÖFEN

Wandstärke 2mm schwarz, Senothermlack beschichtet	Länge in mm	inkl. MwSt. DM 120mm	inkl. MwSt. DM 130mm	inkl. MwSt. DM 150mm
Rauchrohr m. verstellbarer und arretierbarer Drosselklappe	250	-	69,-	-
Rauchrohr mit Drosselklappe	250	82,-	-	-
Rauchrohr ohne Drosselklappe	250	35,-	-	35,-
Rauchrohr ohne Drosselklappe	500	45,-	50,-	45,-
Rauchrohr ohne Drosselklappe	1000	66,-	88,-	-
Wandfutter, doppelt	120	28,-	35,-	31,-
Rosette, medium		29,-	40,-	31,-
Bogen 90° mit Reinigungsöffnung, starr		71,-	104,-	-
Bogen 0-90°, mit Reinigungsöffnung, verstellbar		93,-	-	82,-
Rauchrohrset bestehend aus Winkelbogen (90°, 450/700mm) mit Reinigungsöffnung, mit Drosselklappe, Rosette und Doppelwandfutter		210,-	-	-
HINWEIS: bei Modellen ‚XL‘ wird noch zusätzlich Rauchrohr 250mm ohne Drosselklappe benötigt				



INBETRIEBNAHME - WARTUNG

INBETRIEBNAHME Holz-Pellet-Kombiherd LCP	EUR inkl. MwSt
Die Inbetriebnahme durch Lohberger Kundendienst garantiert Ihnen einen ökonomischen Betrieb vom ersten Tag an.	
Inbetriebnahmepreise Österreich & Deutschland (nicht rabattfähig!)	499,-

Inbetriebnahme durch Lohberger Kundendienst ist bei diesem Gerät verpflichtend.
(bei nicht erfolgter Inbetriebnahme erlischt die Gewährleistung!)
E-Mail-Anforderung ca. 3 Wochen vor Wunschtermin an: service@lohberger.com

WARTUNG - Pelletherd LCP / Pelletkaminöfen

- » Schließen Sie einen Wartungsvertrag mit Lohberger ab und genießen Sie folgende Vorteile:
- » Niedrigstmögliche Heizkosten durch dauerhaft ökonomischen Betrieb.
- » Aktiver Klimaschutz durch umweltfreundliches Heizen
- » Jahrelange Betriebssicherheit und Zuverlässigkeit Ihrer LOHBERGER Heizlösung
- » Komfortable Erinnerung
- » Kompetente Beratung rund um das Thema Heizen
- » Faire Vereinbarung mit einfachen Bedingungen
- » Kalkulierbare Kosten
- » Ausweitung der Garanzzeit auf 5 Jahre lt. Garantiebedingungen (ab Lieferdatum an den Endverbraucher, jedoch maximal 66 Monate ab Produktion)

Wartungspreise (NETTOPREISE, nicht rabattierbar!):	EUR inkl. MwSt
Einmalwartung Pelletherd LCP	337,-
Jahreswartung mit gültigem Wartungsvertrag Pelletherd LCP	306,-
Einmalwartung Pelletkaminöfen	301,-
Jahreswartung mit gültigem Wartungsvertrag Pelletkaminöfen	275,-

Sämtliche Preise für Wartungen sind Pauschalpreise und beziehen sich auf eine Wartung pro Serviceintervall. (Die Wartung ist nach den vorgeschriebenen Serviceintervallen durchzuführen und stellt eine Garantievoraussetzung dar!) Die Wartungspreise werden jährlich angepasst, auch bei bestehendem Wartungsvertrag. Wartungsverträge können nur bis spätestens 6 Monate nach Inbetriebnahme abgeschlossen werden.

Auszug Allgemeine Geschäftsbedingungen

Es gelten ausschließlich unsere Allgemeinen und Besonderen Geschäfts- und Lieferbedingungen. Auszugsweise heben wir hervor:

Eigentumsvorbehalt

Die gelieferten Waren bleiben bis zur vollständigen Bezahlung des Kaufpreises einschließlich sämtlicher Nebenkosten bzw. Einlösung eventuell in Zahlung gegebener Wechsel oder Schecks in unserem Eigentum. Gewährleistung

Der Kunde ist verpflichtet, die Ware unverzüglich nach Anlieferung zu untersuchen und erkennbare Mängel unverzüglich schriftlich bekannt zu geben. Wir haften nur für Mängel, die uns frist- und formgerecht angezeigt worden sind.

Meldung Transportschaden

1. Sofort beim Empfang prüfen, ob Transportschäden entstanden sind
2. Äußerlich erkennbare Schäden müssen am Lieferschein vermerkt und durch den Frachtführer bescheinigt werden
3. Eine „Annahmeverweigerung aufgrund von Beschädigung“ ist auf dem Lieferschein zu vermerken und vom Kunden gegenzeichnen zu lassen.
4. Schäden, die äußerlich nicht erkennbar sind und erst beim Auspacken festgestellt werden, müssen spätestens innerhalb von 7 Werktagen nach Empfang der Ware dem Lieferanten schriftlich gemeldet werden.
5. Warenrücksendungen müssen ausreichend verpackt werden, wenn möglich in Originalverpackung!
6. Retourenschein muss beigelegt werden!
7. Bei Nichtbeachtung dieser Hinweise gehen Ihre Ersatzansprüche verloren!

Reklamationen

Reklamationen müssen durch den Fachhändler schriftlich (Fax:+43 (0)7742/58765-198 oder E-Mail: service@lohberger.com) unter Angabe nachfolgender Daten bekannt gegeben werden: genaue Produktbezeichnung, Fabrik Nr. lt. Typenschild (welches hinter Holzlade angebracht ist), Kaufdatum (Rg.Nr.), Fehlerbeschreibung, genaue Daten des Endkunden (Name, Adresse, Email, Telefonnummer)

Anzuwendendes Recht, Erfüllungsort und Gerichtsstand

Es gilt österreichisches materielles Recht. Die Anwendbarkeit des UN-Kaufrechtes wird ausgeschlossen. Die Vertragssprache ist deutsch. Erfüllungsort ist der Sitz unseres Unternehmens. Zur Entscheidung aller aus diesem Vertrag entstehenden Streitigkeiten ist ausschließlich das am Sitz unseres Unternehmens sachlich zuständige Gericht.

Versandkosten

Herd-, Ofen und Zubehörlieferungen an den Fachhändler frei Haus in AT/DE Lieferungen an den Endkunden: Aufpreis EUR 80,- exkl. MwSt. Lieferungen von Ersatzteilen in Österreich: mindestens EUR 13,- exkl. MwSt. Lieferungen von Ersatzteilen in Deutschland: mindestens EUR 13,- exkl. MwSt.

Lieferzeit

Die angegebene Lieferzeit ist unverbindlich. Ist eine Lieferzeit (Lieferfrist) verbindlich zugesagt, kommen wir nur in Verzug, wenn der Kunde schriftlich eine Nachfrist von mindestens 8 Wochen gesetzt hat. Ein Rücktrittsrecht bei Lieferverzug steht dem Kunden nur zu, wenn innerhalb der Nachfrist von uns keine verbindliche Lieferzusage gemacht werden kann. Aus Lieferverzögerungen können keine Schadenersatzansprüche abgeleitet werden. Höhere Gewalt jeder Art, Mangel an Rohstoffen, unvorhergesehene Schwierigkeiten, auch solche, die durch die Eigenart des Fabrikationsprozesses bedingt sind, Lieferverzögerungen der Unterlieferanten, Betriebseinschränkung, behördliche Maßnahmen oder andere unvorhergesehene Hindernisse bei Herstellung oder Lieferung, wozu auch Streik oder Aussperrung bei uns oder den Vorlieferanten gehören, berechtigen uns zur Überschreitung von Lieferzeiten oder zum Rücktritt vom Vertrag, ganz oder teilweise, ohne dass der Kunde Anspruch auf Nachlieferung oder Schadenersatz hat. Wir behalten uns Teillieferungen vor, ohne dass der Kunde Anspruch auf Nachlieferung oder Schadenersatz hat, sofern nicht Vorsatz oder grobes Verschulden vorliegt.

Bei Annahmeverzug des Kunden steht uns das Recht zu, nach Erteilung einer Nachfrist von längstens 30 Tagen vom Vertrag zurückzutreten oder Schadenersatz zu verlangen.

Notizen:



Notizen:



Notizen:



Notizen:





LOHBERGER

Lohberger Heiz + Kochgeräte Technologie GmbH
Landstraße 19, 5231 Schalchen
Österreich

Tel: +43 7742 / 5211-0

lohberger.com
facebook.com/lohbergerAT